

Pandolfini

CASA D'ASTE

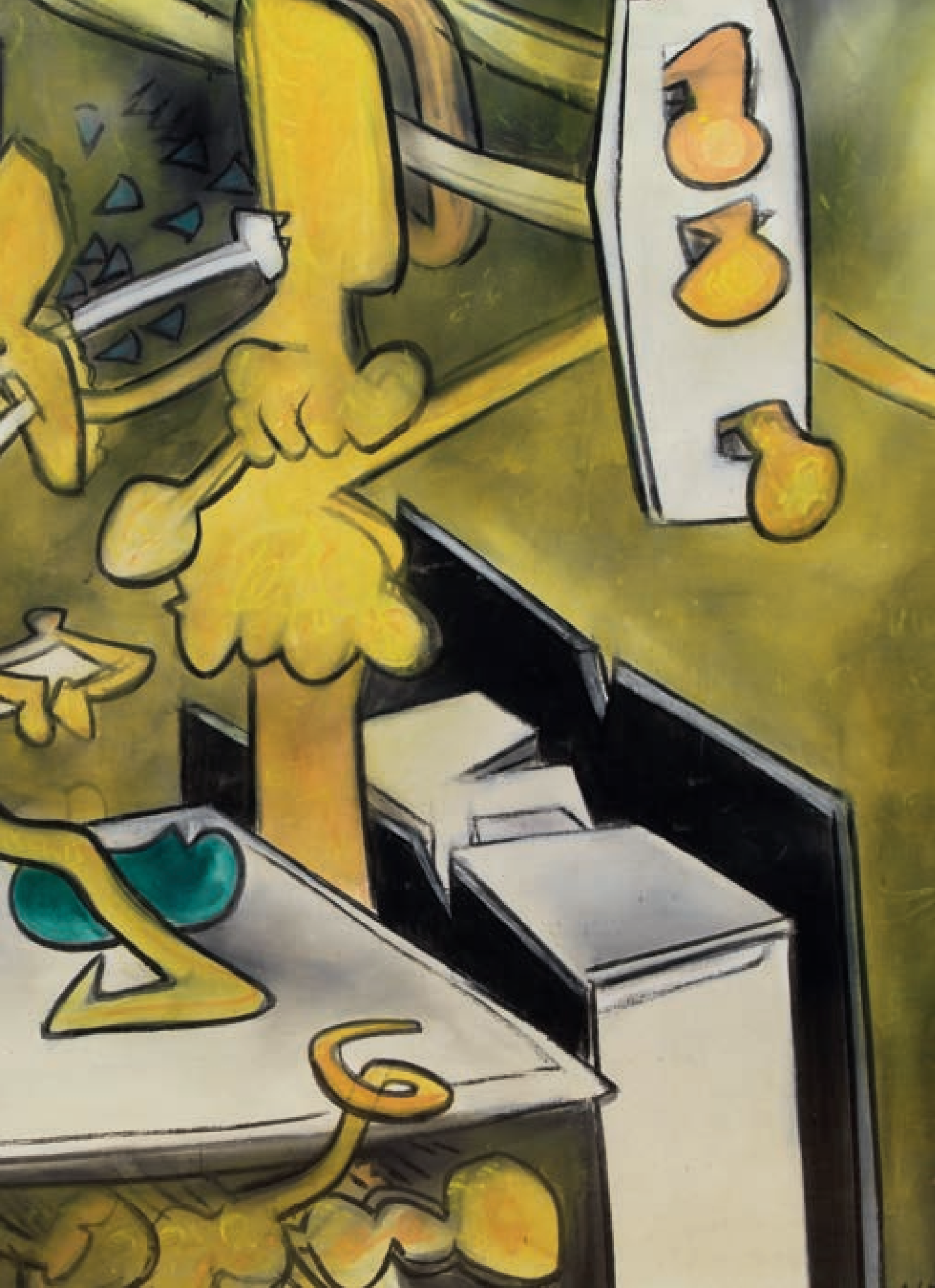
dal 1924

ARTE MODERNA E CONTEMPORANEA

FIRENZE

9 GIUGNO 2015







Pandolfini
CASA D'ASTE dal 1924

ARTE MODERNA E CONTEMPORANEA

Firenze

9 giugno 2015

SEDI E DIPARTIMENTI FIRENZE

ARCHEOLOGIA CLASSICA ED EGIZIA

CAPO DIPARTIMENTO
Neri Mannelli
neri.mannelli@pandolfini.it

ASSISTENTE
Silvia Così
archeologia@pandolfini.it



ARGENTI ITALIANI ED ESTERI

JUNIOR EXPERT
Chiara Sabbadini Sodi
argenti@pandolfini.it



ARTI DECORATIVE DEL SECOLO XX E DESIGN

CAPO DIPARTIMENTO
Alberto Vianello
alberto.vianello@pandolfini.it

CONSULENTE
Lino Signaroldi

ASSISTENTE
Chiara Sabbadini Sodi
artidecorative@pandolfini.it



ARTE MODERNA E CONTEMPORANEA

CAPO DIPARTIMENTO
Jacopo Antolini
jacopo.antolini@pandolfini.it

ESPERTO
Andrea Alibrandi

ASSISTENTE
Carolina Orlandini
artecontemporanea@pandolfini.it



ARREDI E MOBILI ANTICHI OGGETTI D'ARTE, PORCELLANE E MAIOLICHE

CAPO DIPARTIMENTO
Alberto Vianello
alberto.vianello@pandolfini.it

ASSISTENTE
Silvia Così
arredi@pandolfini.it



DIPINTI E SCULTURE ANTICHE

CAPO DIPARTIMENTO
Francesca Paolini
francesca.paolini@pandolfini.it

ASSISTENTI
Debora Loiacono
Lorenzo Pandolfini
dipintiantichi@pandolfini.it



DIPINTI E SCULTURE DEL SECOLO XIX

CAPO DIPARTIMENTO
Lucia Montigiani
lucia.montigiani@pandolfini.it

ASSISTENTE
Raffaella Calamini
dipinti800@pandolfini.it



GIOIELLI E OROLOGI DA POLSO E DA TASCA

CAPO DIPARTIMENTO
Maria Ilaria Ciatti
ilaria.ciatti@pandolfini.it

GEMMOLOGA
Luna Mancini
gioielli@pandolfini.it



MONETE E MEDAGLIE

CAPO DIPARTIMENTO
Claudio Maddalena

ASSISTENTE
Silvia Così
numismatica@pandolfini.it



STAMPE E DISEGNI ANTICHI E MODERNI

CAPO DIPARTIMENTO
Antonio Berni
antonio.berni@pandolfini.it

ASSISTENTE
Debora Loiacono
stampe@pandolfini.it



VINI PREGIATI E DA COLLEZIONE

CAPO DIPARTIMENTO
Francesco Tanzi
francesco.tanzi@pandolfini.it

ASSISTENTE
Carolina Orlandini
vini@pandolfini.it



MILANO

ARGENTI ITALIANI ED ESTERI

CAPO DIPARTIMENTO
Roberto Dabbene
roberto.dabbene@pandolfini.it



LIBRI, MANOSCRITTI E AUTOGRAFI

CAPO DIPARTIMENTO
Chiara Nicolini
chiara.nicolini@pandolfini.it



ARTE DELL'ESTREMO ORIENTE

CAPO DIPARTIMENTO
Thomas Zecchini
thomas.zecchini@pandolfini.it

ASSISTENTE
Claudia Cangioli
arteorientale@pandolfini.it



ARREDI E MOBILI ANTICHI OGGETTI D'ARTE

ESPERTO
Tomaso Piva
tomaso.piva@pandolfini.it



DIPINTI E SCULTURE ANTICHE

ESPERTO
Roeland Kollewijn
milano@pandolfini.it



PORCELLANE E MAIOLICHE

ESPERTO
Giulia Anversa
milano@pandolfini.it



ROMA

DIPINTI E SCULTURE ANTICHE

ESPERTO
Ludovica Trezzani
roma@pandolfini.it





Grand Hotel
COMPTON

DIREZIONE

Remo Rega
Pietro De Bernardi

RESPONSABILE AMMINISTRATIVO

Massimo Cavicchi
massimo.cavicchi@pandolfini.it

COORDINAMENTO DIPARTIMENTI

Lucia Montigiani
lucia.montigiani@pandolfini.it

UFFICIO STAMPA

Anna Orsi - PressArt
Mobile +39 335 6783927
tel. 02 89010225
annaorsi.press@pandolfini.it

**SVILUPPO CLIENTI
E ABBONAMENTI CATALOGHI**

Elena Capannoli
elena.capannoli@pandolfini.it

SEGRETERIA E CONTABILITÀ CLIENTI

Alessio Nenci
alessio.nenci@pandolfini.it
Nicola Belli
nicola.belli@pandolfini.it

SEGRETERIA AMMINISTRATIVA

Francesco Tanzi
francesco.tanzi@pandolfini.it

WEB E COMUNICAZIONE

Elena Capannoli
elena.capannoli@pandolfini.it

RITIRI E CONSEGNE

Marco Fabbri
marco.fabbri@pandolfini.it
Stefano Bucelli
Marco Stefanile

INFORMAZIONI

Silvia Franchini
info@pandolfini.it

SEDI E REFERENTI

FIRENZE

Borgo degli Albizi, 26
50122 Firenze
Tel. +39 055 2340888 (r.a.)
Fax +39 055 244 343
www.pandolfini.it
info@pandolfini.it

Via Poggio Bracciolini, 26
50126 Firenze
Tel. +39 055 685698
Fax +39 055 6582714
www.poggiobracciolini.it
info@poggiobracciolini.it

MILANO

Giorgia Testa
Via Manzoni, 45
20121 Milano
Tel. +39 02 65560807
Fax +39 02 62086699
www.pandolfini.it
milano@pandolfini.it

ROMA

Ludovica Trezzani
Mobile +39 340 5660064
www.pandolfini.it
roma@pandolfini.it



ARTE MODERNA E CONTEMPORANEA

ESPERTI PER QUESTA VENDITA

ARTE MODERNA E CONTEMPORANEA

CAPO DIPARTIMENTO

Jacopo Antolini

jacopo.antolini@pandolfini.it



CONSULENTE

Andrea Alibrandi



ASSISTENTE

Carolina Orlandini

artecontemporanea@pandolfini.it

ESPOSIZIONE

Palazzo Ramirez Montalvo

Borgo degli Albizi, 26 - Firenze

da venerdì 5 a lunedì 8 giugno 2015

orario 10.00-13.00 / 14.00-19.00

ASTA

Firenze

9 giugno 2015

ore 15.30

Lotti: 140-260

INFORMAZIONI E CONDITION REPORT

I lotti presentati potranno essere visionati ed esaminati durante i giorni di esposizione indicati in catalogo.

È possibile richiedere maggiori informazioni sui lotti ai dipartimenti competenti, pur rimanendo esclusiva responsabilità dell'acquirente accertarsi personalmente dello stato di conservazione degli oggetti.

Per maggiori dettagli si vedano le condizioni generali di vendita pubblicate alla fine del presente catalogo.

Si ricorda che per l'esportazione delle opere che hanno più di cinquanta anni la legge italiana prevede la richiesta di un attestato di libera circolazione. Il tempo di attesa per il rilascio di tale documentazione è di circa 40 giorni dalla presentazione dell'opera e dei relativi documenti alla Soprintendenza Belle Arti.

Si ricorda che i reperti archeologici di provenienza italiana non possono essere esportati.

PANDOLFINI CASA D'ASTE

Palazzo Ramirez Montalvo

Borgo degli Albizi, 26

50122 Firenze

Tel. +39 055 2340888-9

Fax +39 055 244343

info@pandolfini.it



INDICE

Sedi e dipartimenti **4-5**

Sedi e referenti **7**

Informazioni asta **9**

Esperti per la vendita **9**

Condition report **9**

ARTE MODERNA E CONTEMPORANEA **12**

OPERE DA UNA COLLEZIONE LOMBARDA **64**

Indice artisti **124**

Pandolfini Live **126**

Condizioni generali di vendita **127**

Come partecipare all'asta **128**

Corrispettivo d'asta e IVA **129**

Acquistare da Pandolfini **129**

Vendere da Pandolfini **130**

Modulo offerte **131**

Modulo abbonamenti **132**

Dove siamo e prossime aste **133**

Foto di copertina lotto 176

Seconda di copertina lotto 171

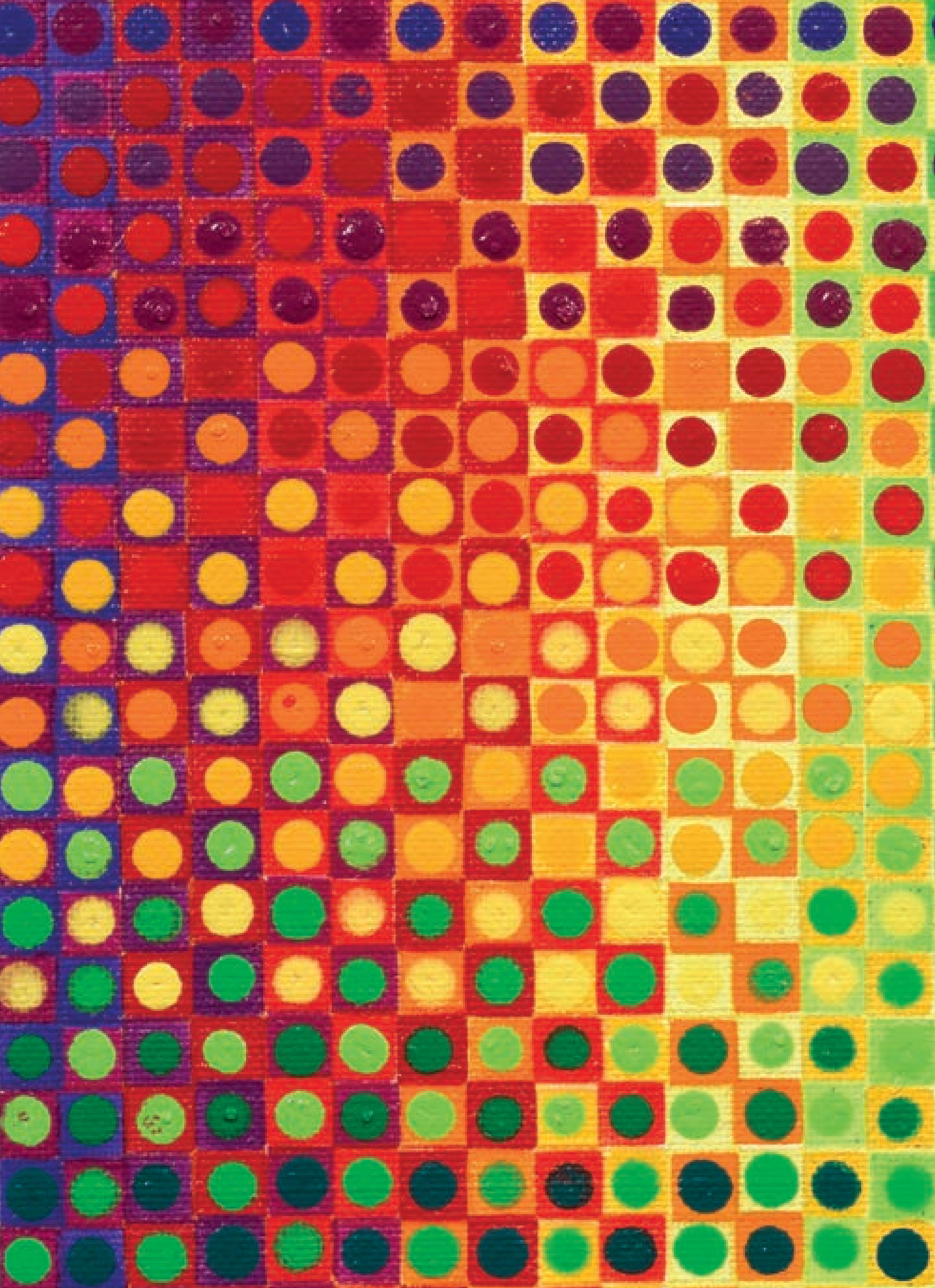
Pagina 2 lotto 169

Pagina 8 lotto 258

Pagina 10 lotto 256

Pagina 125 lotto 160

Terza di copertina lotto 243





ARTE MODERNA E CONTEMPORANEA

Firenze

9 Giugno 2015

ore 15.30

Lotti 140-260



140

Joan Mirò

(Barcellona 1893 - Palma di Maiorca 1983)

SENZA TITOLO

matita su carta, cm 24x16,5

firmato e dedicato ad personam

eseguito nel 1971 circa

L'opera è accompagnata da autentica su fotografia dell'Association pour la Défense de l'Oeuvre de Joan Mirò rilasciata il 20 ottobre 2014

€ 9.000/12.000

Provenienza:

Collezione privata, Catania

Collezione privata, Roma



141

Emilio Vedova

(Venezia 1919 - 2006)

DIARIO N8/8

tempera su carta applicata su tela, cm 50x35

firmato e datato

sul retro: titolato e datato

eseguito nel 1977

L'opera è accompagnata da autentica
dell'artista su fotografia

€ 6.000/8.000

Provenienza:

4emme Arte Contemporanea, Firenze

Collezione privata, Firenze



142

Bice Lazzari

(Venezia 1900 - Roma 1981)

COMPOSIZIONE

olio su tela, cm 65x146

sul retro: firmato e datato

eseguito nel 1957

€ 8.000/10.000

Provenienza:

Galleria del Cavallino, Venezia

Ivi acquisita dall'attuale proprietà

Esposizioni:

Bice Lazzari, Galleria del Cavallino, Venezia, gennaio 1958



143

Giuseppe Capogrossi

(Roma 1900 - 1972)

SUPERFICIE

tempera e gouache su carta, cm 11x11

firmato

eseguito nel 1958

€ 4.000/6.000

Provenienza:

Galleria d'Arte del Naviglio, Milano

Collezione privata, Roma



144

Fausto Pirandello

(Roma 1899 - 1975)

PAESAGGIO

olio su tavola, cm 37x57

firmato

€ 6.000/8.000

Provenienza:

Galleria del Secolo, Roma

Collezione privata, Arese



145
Piero Marussig
(Triete 1879 - Pavia 1937)

PAESAGGIO

olio su tela, cm 40x60

firmato

€ 6.000/8.000

Provenienza:

Collezione privata, Milano

146

Carlo Carrà

(Quargnento 1881 - Milano 1966)

CAPANNI IN RIVA AL MARE

olio su tela, cm 50x70

firmato e datato

eseguito nel 1941

l'opera è in corso di archiviazione presso l'Associazione Carlo Carrà

€ 30.000/40.000

Provenienza:

Collezione privata, Milano





147

Arturo Tosi

(Busto Arsizio 1871 - Milano 1956)

PAESAGGIO

olio su tela, cm 70x90

firmato

€ 7.000/9.000

148

Arturo Tosi

(Busto Arsizio 1871 - Milano 1956)

VEDUTA DI ZOAGLI

olio su tela, cm 49,5x59,5

firmato

€ 4.000/6.000

Provenienza:

Collezione privata, Livorno



149

149

Pio Semeghini

(Quistello 1878 - Verona 1964)

CANALE DELLA GIUDECCA

olio su tavola, cm 46x60

sul retro: firmato e datato;

presente bozzetto

eseguito nel 1924

€ 2.000/4.000

Provenienza:

Galleria Annunciata, Milano

Galleria del Naviglio, Milano

Galleria d'Arte del Cavallino, Venezia

Collezione privata, Milano

Esposizione:*Prima Mostra delle Collezioni d'Arte**Contemporanea*, Cortina d'Ampezzo,

agosto 1941

Mostra d'Arte Moderna Italiana, Galleria d'Arte

del Cavallino, Madrid, maggio 1948

XXV Esposizione Biennale Internazionale

d'Arte, Venezia 1950

Luci del Mediterraneo, Palazzo Bricherasio,

Torino, marzo - giugno 1997



150

Leoncillo Leonardi

(Spoleto 1915 - Roma 1968)

PROGETTO PER CAMINO

ceramica invetriata, cm 66x22x30 su
supporto in legno, complessivamente
cm 76,5x28x28

eseguita nel 1950

L'opera è accompagnata da autentica
dell'Archivio Leoncillo su fotografia con il
numero 1950/001/AP01MR

€ 10.000/15.000

Provenienza

Collezione privata, Roma

Acquisito direttamente dall'Artista dall'attuale
proprietario



151

Leoncillo Leonardi

(Spoleto 1915 - Roma 1968)

VASO SCULTURA

ceramica invetriata, cm 48,5x30x28

firmato

eseguita nel 1952

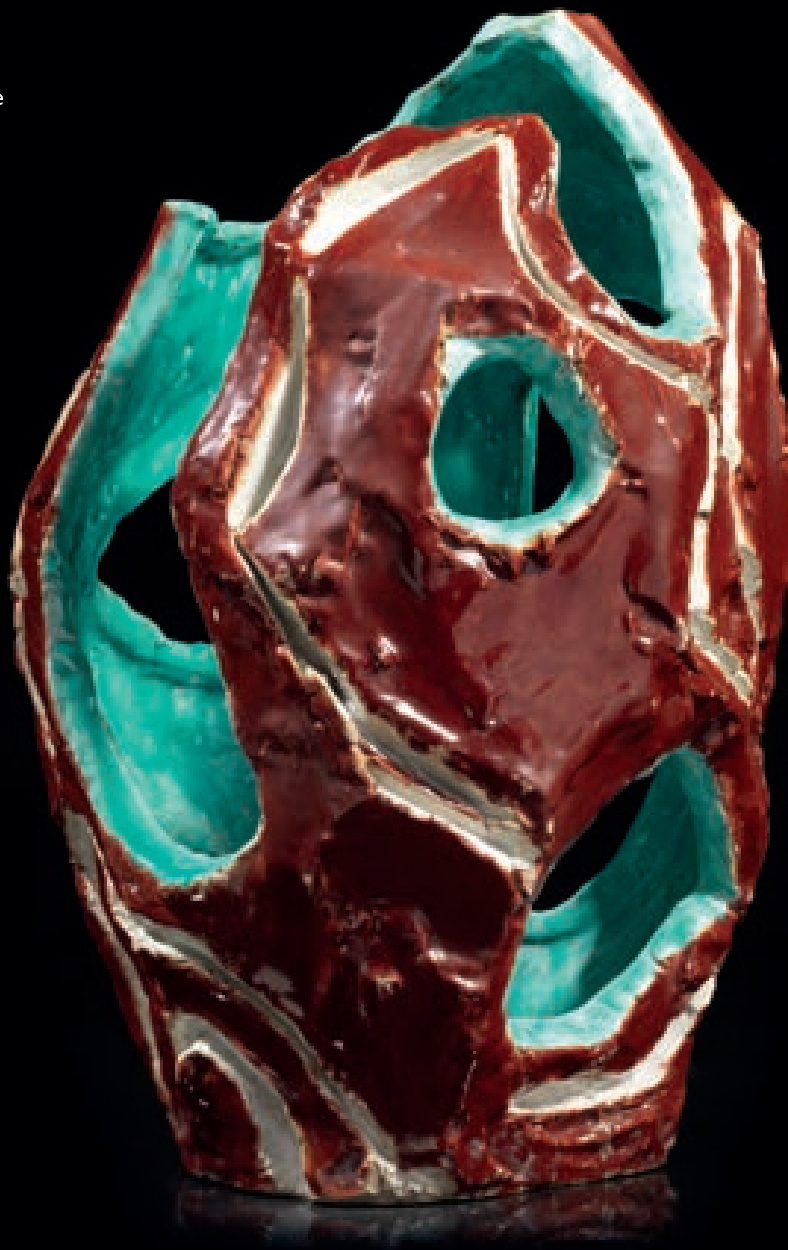
L'opera è accompagnata da autentica
dell'Archivio Leoncillo su fotografia con
il numero 1952/001/AP01MR

€ 10.000/15.000

Provenienza

Collezione privata, Roma

Acquisito direttamente dall'Artista dall'attuale
proprietario



152

Ardengo Soffici

(Firenze 1879 - Forte dei Marmi 1964)

SERA DI PRIMAVERA

olio su tela, cm 75,5x57

firmato e datato

sul retro: titolato

eseguito nel 1938

opera in corso di archiviazione

€ 20.000/25.000

Provenienza:

Studio Ardengo Soffici

Collezione Barbaroux, Milano

Collezione privata, Milano





153
Fateh Moudarres

(Siria 1922 - 1999)

SENZA TITOLO

olio su tela, cm 43x28

firmato

€ 6.000/8.000



154
Fateh Moudarres
(Siria 1922 - 1999)

LA NINFA

olio su cartone, cm 70x50
sul retro: firmato, titolato,
datato e dedicato *ad personam*
eseguito nel 1961

€ 8.000/10.000



155

Bice Lazzari

(Venezia 1900 - Roma 1981)

ACRILICO N. 0

acrilico su tela, cm 28x38

sul retro: firmato e datato

eseguito nel 1979

€ 2.500/3.500

Provenienza:

Arte Centro, Milano

Collezione privata, Milano

Esposizioni:

Bice Lazzari, Centro Comunale di Cultura,

Valenza 21 novembre 1981 - 16 dicembre 1981



156
Manabu Mabe

(Brasile 1924 - 1997)

POEMA 247

olio su tela, cm 60x60

firmato e datato

sul retro: firmato, titolato e datato

eseguito nel 1961

€ 5.000/7.000

Provenienza:

Gallerie La Cloche, Parigi

ivi acquisito dall'attuale proprietà



157

Fateh Moudarres

(Siria 1922 - 1999)

NUDO CORICATO SU UN FIANCO

olio su cartone, cm 69x96,5

firmato e datato

sul retro: firmato, titolato, datato e

dedicato *ad personam*

eseguito nel 1958

€ 10.000/15.000



158

Renato Guttuso

(Bagheria 1912 - Roma 1987)

TARTARUGA

olio su tela, cm 70x70

firmato

sul retro: firmato, datato e dedicato
ad personam

eseguito nel 1986

€ 20.000/30.000

Provenienza:

Collezione privata, Gallarate

Collezione Pellin, Varese

Esposizioni:

Renato Guttuso: opere della Fondazione Francesco Pellin,
Chiostro del Bramante, Roma 16 marzo - 5 giugno 2005

Bibliografia:

Enrico Crispolti, *Catalogo ragionato generale dei dipinti di*

Renato Guttuso, Milano 1983, vol. IV, tav. 86/12, p. 58

Enrico Crispolti, *Renato Guttuso: opere della Fondazione*
Francesco Pellin, Milano 2005 n. 85, p. 217



159
Graham Sutherland

(Londra 1903 - 1980)

PALM

olio su tela, cm 64x54

firmato e datato

sul retro: siglato, titolato e datato

Eseguito nel 1964

€ 20.000/25.000

Provenienza:

Collezione Franco Russoli, Milano

Collezione privata, Milano



160

Graham Sutherland

(Londra 1903 - 1980)

SPIRAL FORM

olio su tela, cm 73x60

firmato e datato

sul retro: firmato, titolato e datato

eseguito nel 1963

€ 20.000/25.000

Provenienza:

Paul Rosenberg & Co., New York

Collezione privata, Milano

Esposizioni:

Exhibition of recent paintings by Graham

Sutherland, Paul Rosenberg & Co., New York, 6

maggio - 5 giugno 1964; ivi rispr. tav. 15, p. 26

161

Scipione (Gino Bonichi)

(Macerata 1904 - Arco 1933)

VILLA CORSINI

olio su tavola, cm 36,5x29,5

firmato

eseguito nel 1929 circa

€ 25.000/35.000

Provenienza:

Collezione Zoccoli, Roma

Collezione Barbaroux, Milano

Galleria Annunciata, Milano

Collezione Marmont, Milano

Collezione privata, Milano

Esposizioni:

Mafai-Scipione, Galleria di Roma, Roma 1930

Società per le Belle Arti ed Esposizione Permanente, Milano

Brera, Milano, 1941, n. 4

Bibliografia:

Palma Bucarelli, *Mostra di Scipione*, Galleria Nazionale d'Arte Moderna, Roma 1954, p. 17

Maurizio Fagiolo dell'Arco, Valerio Rivosecchi, *Scipione*, Ed Allemandi, Torino 1988, n.10

(in catalogo erroneamente riportato come olio su tela)





162

Achille Funi

(Ferrara 1890 - Appiano Gentile 1972)

RITRATTO FEMMINILE

affresco applicato su tela, cm 99,5x70

firmato e datato

eseguito nel 1942

€ 6.000/8.000

Provenienza:

Collezione privata, Milano

L'opera fa parte di un ciclo di affreschi realizzati per Villa Marmont progettata da Giò Ponti nel 1940

Per riferimenti bibliografici si veda: F. Pallavera, *Enciclopedia del Lodigiano, Cervignano d'Adda: Villa Marmont, un museo d'arte contemporanea*, Vol. 1, pp. 8-10



163

Carlo Carrà

(Quargento 1881 - Milano 1966)

NATURA MORTA CON PESCI

olio su tela, cm 40x50

firmato e datato

eseguito nel 1941

l'opera è in corso di archiviazione presso l'Associazione Carlo Carrà

€ 15.000/20.000

Provenienza:

Collezione privata, Milano

164

Massimo Campigli

(Berlino 1895 - Saint Tropez 1971)

PROMENADE AU FOND JAUNE

olio su tela, cm 51x71

firmato e datato

eseguito nel 1956

€ 50.000/70.000

Provenienza:

Galleria dell'Annunciata, Milano

Collezione Rotta, Genova

Collezione privata, Roma

Collezione privata, Milano

Bibliografia:

Jean Cassou, *Campigli*, Parigi 1957, p. 104

Massimo Campigli. Catalogue Raisonné,

Milano 2013, volume II, tav. 56-031, p. 691 (in catalogo pubblicato con misure errate)





165

Filippo de Pisis

(Ferrara 1896 - Milano 1956)

VASO DI FIORI

olio su cartone, cm 50x27,5

firmato e datato

eseguito nel 1923

l'opera è registrata presso
l'Associazione per Filippo de Pisis
con il numero 02715

€ 15.000/25.000



166

Gino Severini

(Cortona 1883 - Parigi 1966)

NATURA MORTA CON COLOMBO E FRUTTA

tecnica mista su cartone, cm 25x35
firmato

eseguito nel 1940

L'opera è accompagnata da autentica
di Gina Severini Franchina su fotografia

€ 15.000/20.000

Provenienza:

Collezione privata, Como
Collezione privata, Milano

Esposizioni:

*XXII Esposizione Biennale Internazionale
d'Arte, Venezia 1940*

167

Mario Tozzi

(Fossombrone 1895 - Saint-Jean-du-Gard 1979)

FINESTRA A SAINT GERMAINE-DE-PRES

olio su tela, cm 64x52

firmato

eseguito nel 1927

€ 20.000/30.000

Provenienza:

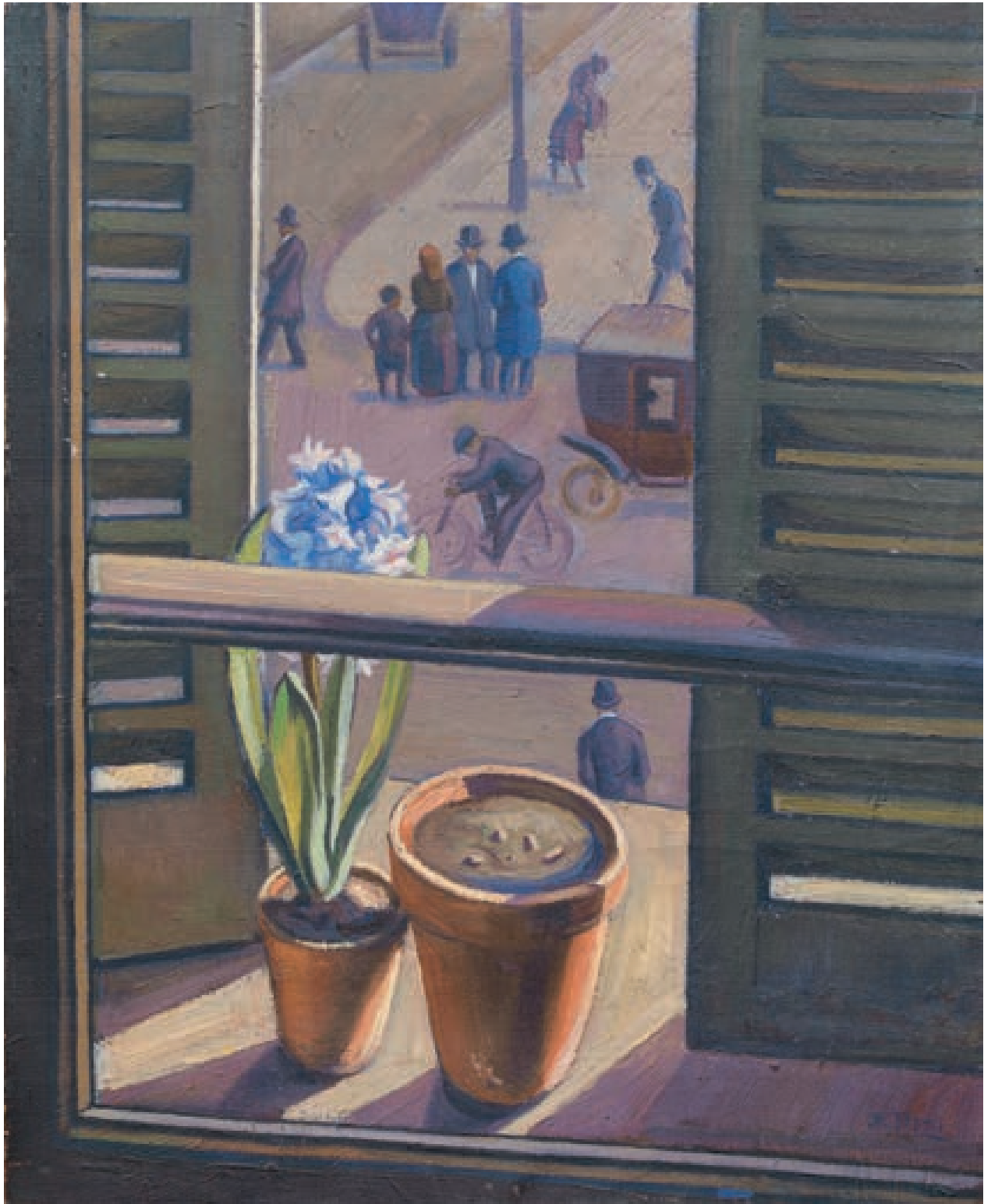
Collezione privata, Verona

Bibliografia:

Marilena Pasquali, *Catalogo Ragionato Generale dei Dipinti di Mario Tozzi*,
Milano 1988, Vol. I, Tav. 27/19, P. 226

Esposizioni:

Mario Tozzi, Galleria San Luca, Verona 1969, n. 36



168

Giorgio De Chirico

(Volos 1888 - Roma 1978)

DUE CAVALLI IN UN PAESAGGIO CON CASTELLO

olio su tela, cm 50x60

firmato

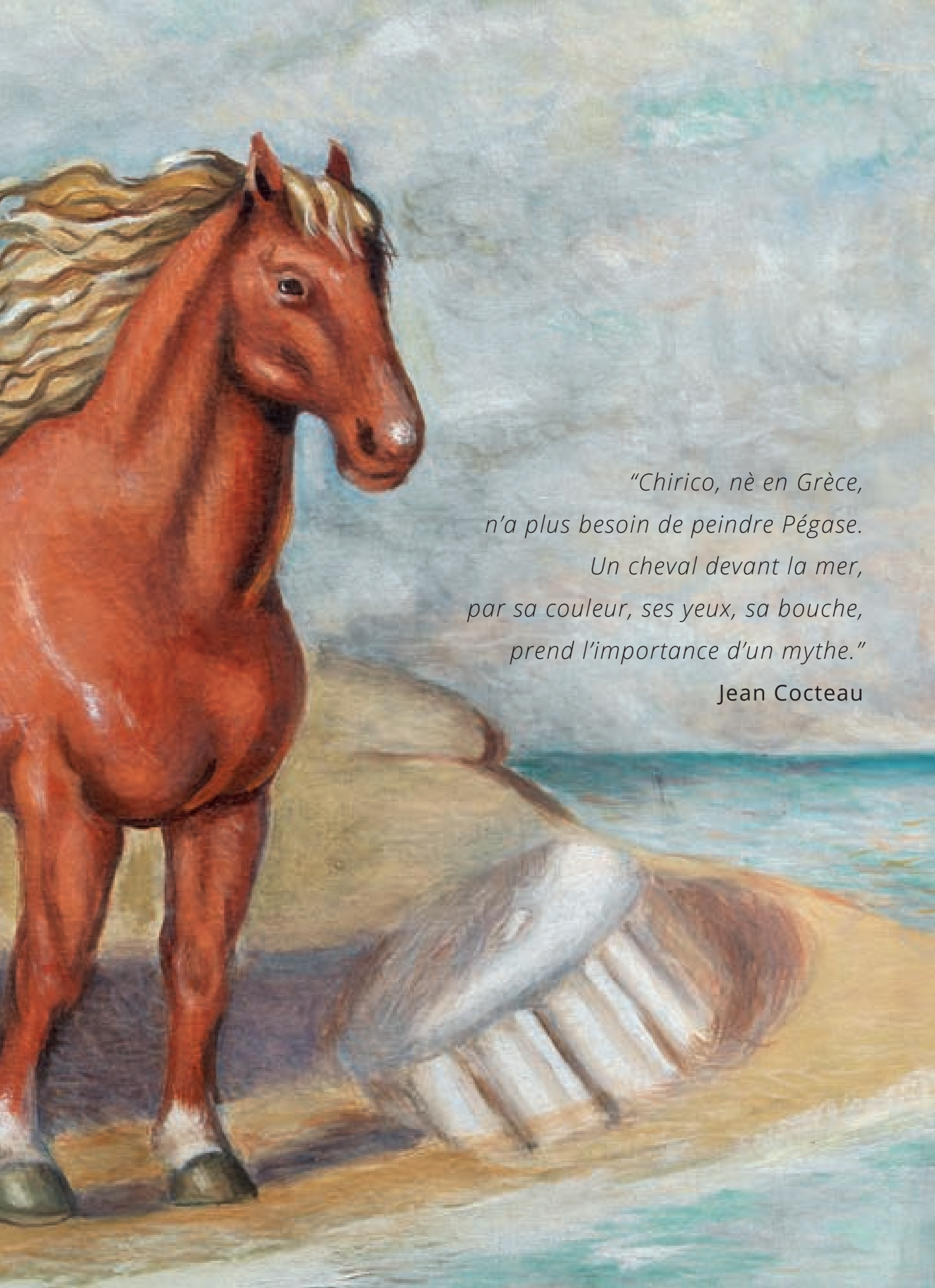
eseguito nel 1960 circa

L'opera è accompagnata da autentica su fotografia
della Fondazione Giorgio e Isa de Chirico, con n. 362/1995

€ 40.000/60.000







*"Chirico, nè en Grèce,
n'a plus besoin de peindre Pégase.
Un cheval devant la mer,
par sa couleur, ses yeux, sa bouche,
prend l'importance d'un mythe."*

Jean Cocteau

169

Giorgio De Chirico

(Volos 1888 - Roma 1978)

CAVALLI IN RIVA AL MARE

olio su tela, cm 65,1x80,5

eseguito nel 1934

€ 150.000/200.000

Provenienza:

Collezione privata, Roma

Bibliografia:

Claudio Bruni Sakraischik, *Catalogo Generale*.

Giorgio de Chirico, vol. VII, tomo II, tav. 587



170

Asger Jorn

(Vejrum 1914 - Aarhus 1973)

PAS DE TROIS

olio su tela, cm 35x61

firmato

sul retro: firmato, titolato e datato

eseguito nel 1953

l'opera sarà inserita nell'addenda del *Revised Supplement to the Oeuvre Catalogue of his Paintings* al n. 70

€ 30.000/40.000

Provenienza:

Galleria Seno, Milano

Raccolta Nordema, Milano

Collezione Guido Borghi, Milano

Raccolta Aldo, Venezia

Collezione privata, Milano



171

Sebastian Matta

(Santiago del Cile 1912 - Civitavecchia 2003)

SANS TITRE (LES ENCHANTS VERT)

olio su tela, cm 156x212

firmato

eseguito nel 1973

L'opera è accompagnata da certificato degli
Archives de l'Oeuvre de Matta

€ 100.000/150.000

Provenienza:

Studio Matta, Tarquinia (maggio 1973)

Galleria dell'Oca, Roma

Galleria Borghese, Roma

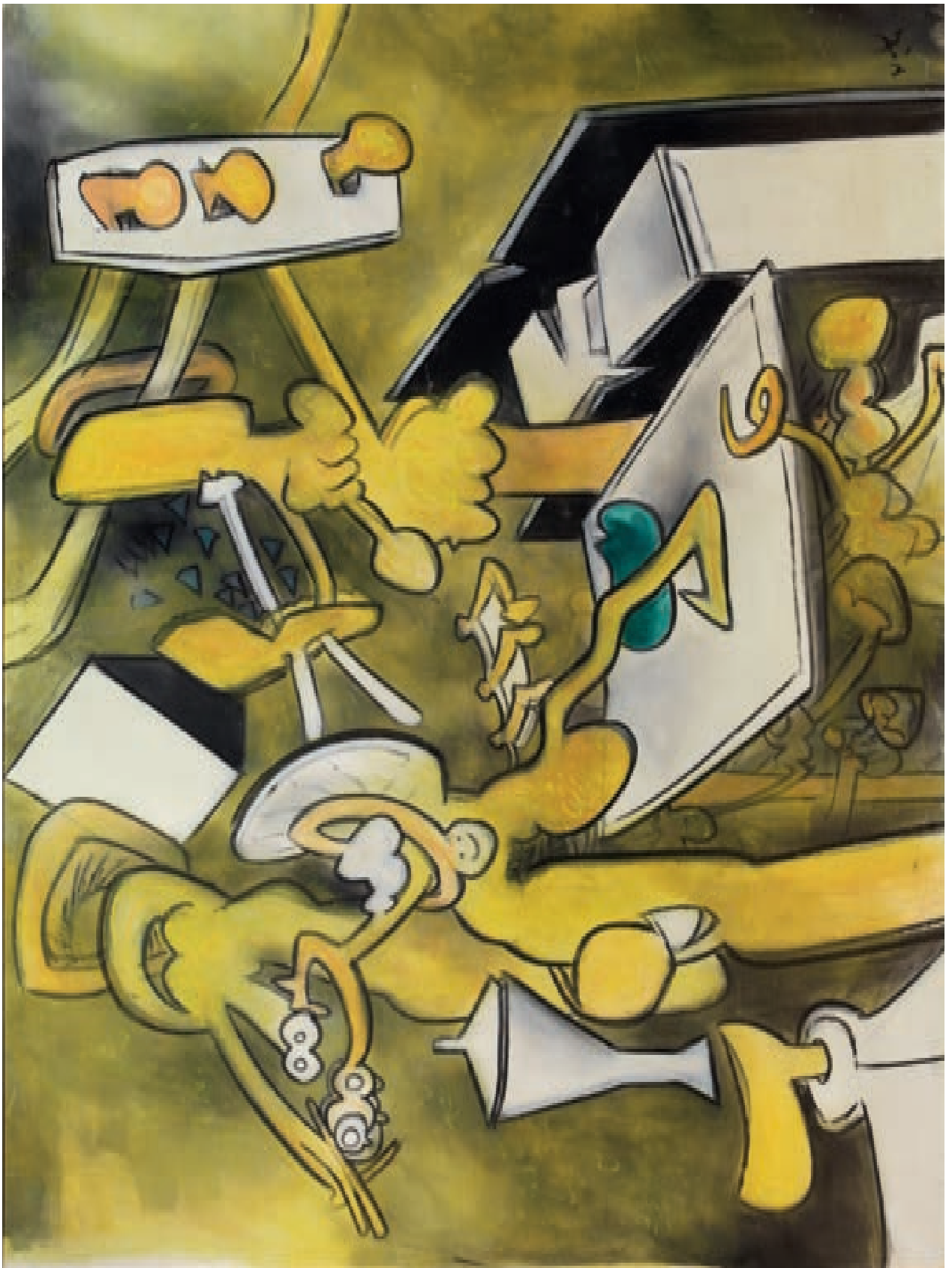
Collezione privata, Firenze

Esposizioni:

Presenze artisti contemporanei, Galleria Borghese,
Roma, 1986-1987

Bibliografia:

Matta. Opere dal 1939 al 1975, Edizioni Galleria dell'Oca,
Roma 1975, ivi ripr. p. 101, tav. 102



172

Claudio Parmiggiani

(Luzzara 1943)

CHE COS'È LA TRADIZIONE

calco di orecchio in piombo, coltello e ferro, cm 34x20x14

eseguito nel 1998

Opera archiviata presso l'Archivio Claudio Parmiggiani, Parma

€ 16.000/18.000

Provenienza:

Galleria Claudia Gianferrari, Milano

ivi acquistato dall'attuale proprietario nel 2008

Esposizioni:

Reykjavik, National Gallery, *Parmiggiani*, 2000

Montpellier, Musée Fabre de Montpellier,

Claudio Parmiggiani, Sculpture d'ombre, 2002, p. 127-128, illustrato

Bologna, Galleria d'Arte Moderna, *Claudio Parmiggiani*, 2003, pp. 67-70, illustrato

Tel Aviv, Tel Aviv Museum of Art, *Claudio*

Parmiggiani, 2003, pp. 99-100, illustrato

Roma, Galleria dell'Oca, *Claudio Parmiggiani,*

Pinxit et celavit, 2005, pp. 82-83, illustrato

Bologna, Galleria de' Foscherari, *Claudio*

Parmiggiani, Gloria di cenere, 2007, p. 35,

illustrato

Pistoia, Palazzo Fabroni, *Claudio Parmiggiani.*

Apocalypsis cum figuris, 2007, pp.62-63,

illustrato

Catania, Palazzo Valle, *Costanti del Classico*

dell'arte del XX e XXI Secolo, 2009 pp.216-

217, illustrato

Parma, Palazzo del Governatore, Chiesa

di San Marcellino, *Claudio Parmiggiani*

Naufragio con spettatori, 2010, pp.21, 22,

23,24,25, illustrato

Bibliografia:

Stefania Aluigi, *Paole al margine degli occhi*, in *Parmiggiani*, Torino 1998

Gianni Vattimo, *Parmiggiani*, Milano 2000

Peter Weiermair, *Claudio Parmiggiani*,

Milano 2004, pp. 67-70





173

Bernard Aubertin

(Fontenay-aux-Roses 1934)

CERCLE DE FEU

fiammiferi combustis su metallo, cm 90x90

sul retro: firmato e datato

eseguito nel 1974

L'opera è accompagnata da autentica dell'artista su fotografia ed è registrata presso l'Archivio Opere Bernard Aubertin

€ 12.000/15.000

Provenienza:

Galleria Centro, Brescia

Collezione privata, Firenze

174

Dadamaino

(Milano 1930 - Milano 2004)

VOLUME

idropittura su tela, cm 70x50

sul retro: firmato e datato

eseguito nel 1960

l'opera è accompagnata da certificato
dell'Archivio Dadamaino n. 009/13

€ 50.000/70.000

Provenienza:

Collezione privata, Firenze





175
Getulio Alviani

(Udine 1939)

CINQUE COLORI

carta serigrafata applicata su tavola, cm
32,5x160

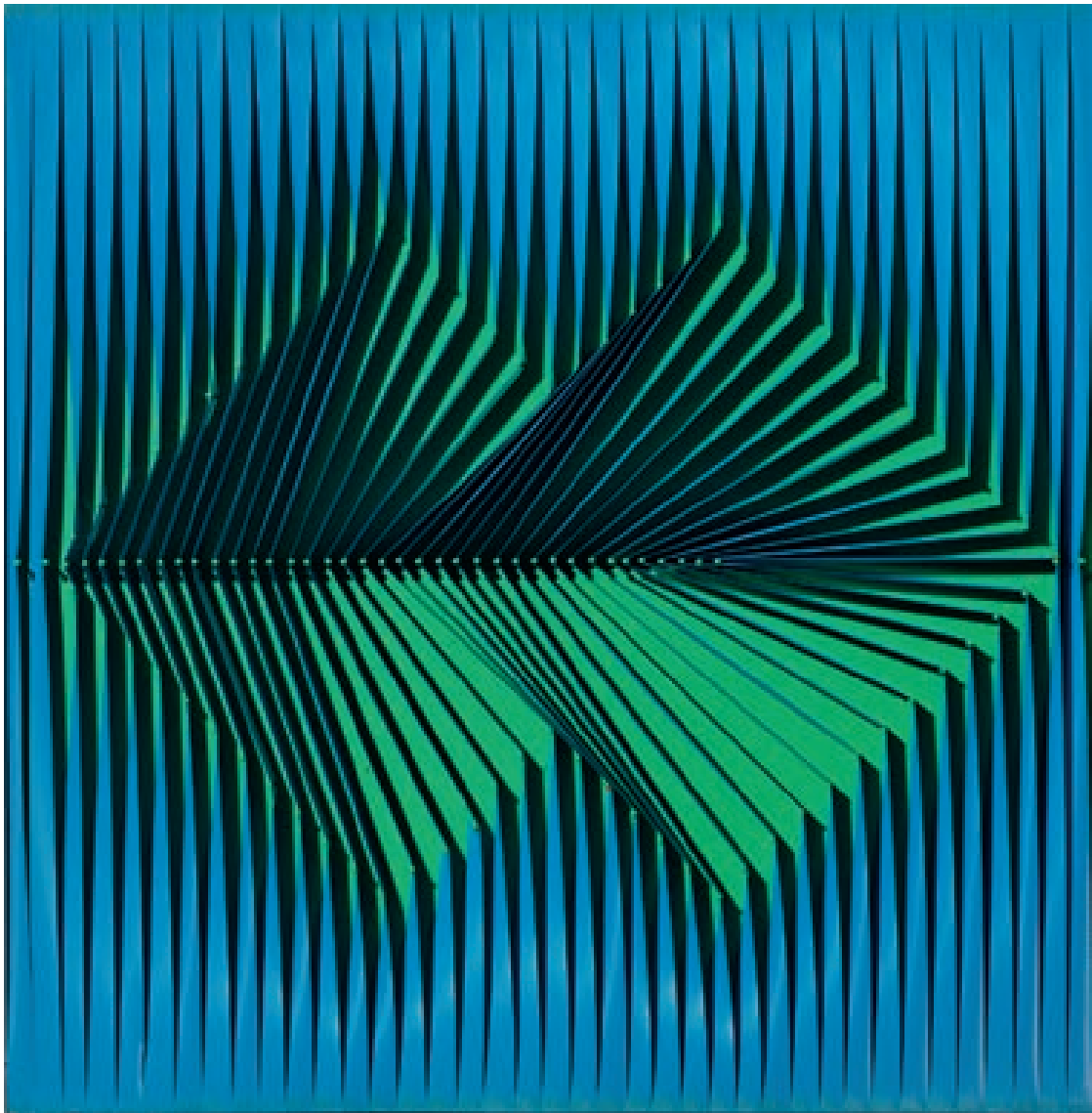
sul retro: firmato e titolato

€ 9.000/12.000

Provenienza:

Galleria Plura, Milano

Ivi acquisito dall'attuale proprietà



176

Alberto Biasi

(Padova 1937)

POLITIPO

rilievo in PVC su tavola, cm 40x39,5

sul retro: firmato, titolato e datato

eseguito nel 1971

l'opera è in corso di archiviazione presso l'Archivio Alberto Biasi

€ 6.000/10.000

Provenienza:

Galleria Peccolo, Livorno

Collezione privata, Livorno

Esposizioni:

Alberto Biasi, Galleria Peccolo, Livorno, dicembre 1973

177

Daide Boriani

(Milano 1936)

SUPERFICIE MAGNETICA MODULARE N.2

alluminio anodizzato, magneti permanenti, legno, motore,
cm 90x90x18

sul retro: firmato e datato

eseguito nel 1959-1960

l'opera è accompagnata da autentica dell'artista su fotografia

€ 60.000/80.000

Esposizioni:

Arte programmata e cinetica, Galleria Nazionale d'Arte Moderna, Roma,
22 marzo - 27 maggio 2012 (riprodotto in catalogo l'esemplare n. 1 di 2)

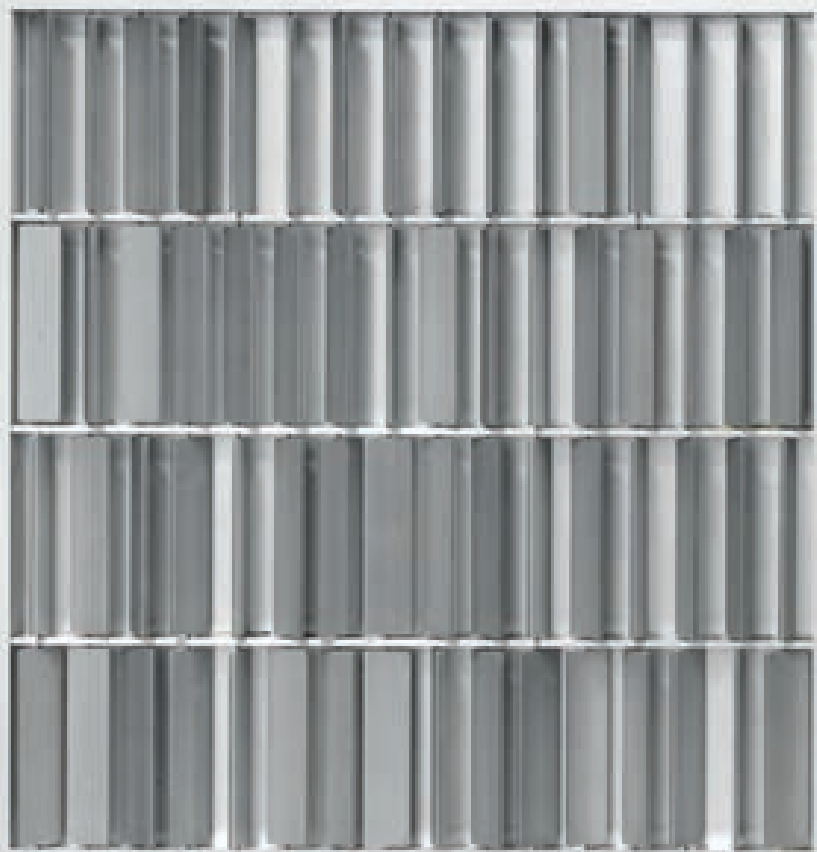
Bibliografia:

Giovanni Granzotto - Micol Di Veroli, *Percezione e illusione. Arte programmata e cinetica italiana*, Museo de Arte Contemporaneo,


Buenos Aires, 11 ottobre - 8 dicembre 2013 (s.i.p.)

(esposto e riprodotto in catalogo il presente esemplare)

E





An abstract painting featuring large, textured blocks of color. A bright yellow section occupies the upper left, a teal section is in the upper right, and a white section is in the lower left. The right side of the painting is dominated by a brownish-gold section with a dense, textured surface. The colors are separated by irregular, hand-painted edges.

OPERE PROVENIENTI
DA UNA COLLEZIONE
LOMBARDA

Dal lotto 178 al lotto 260



178

Carmelo Cappello

(Ragusa 1912 - Milano 1996)

COMPOSIZIONE

china su cartoncino, cm 23x18

firmato e datato

sul retro: firmato, datato e dedicato ad personam

eseguito nel 1970

Provenienza:

Collezione Bonfanti

Galleria Lorenzelli, Bergamo

Hans Richter

(Berlino 1888 - Locarno 1976)

BOZZETTO

matita su carta, cm 23x19,5

siglato

Provenienza:

collezione Meli, Svizzera

Mauro Reggiani

(Nonantola 1897 - Milano 1980)

COMPOSIZIONE

matita su carta, cm 28x20

firmato

sul retro: datato

eseguito nel 1960

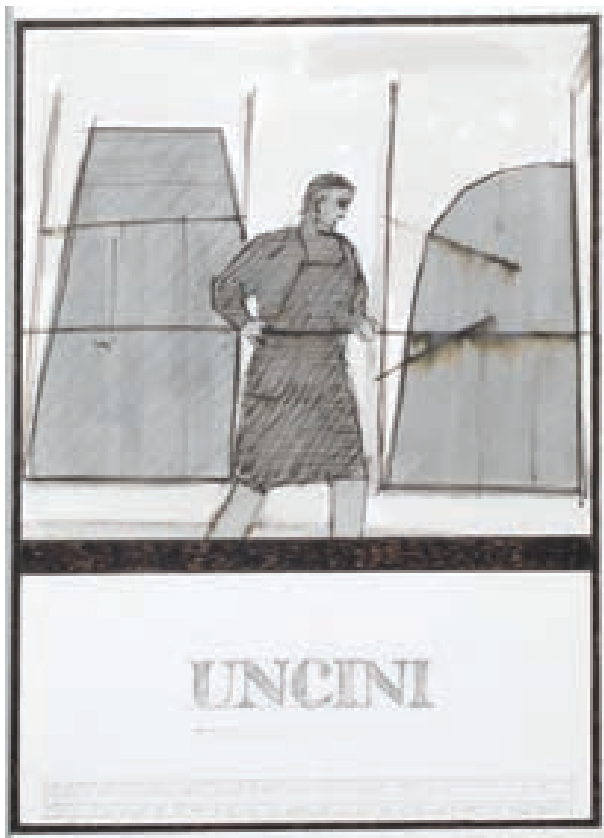
Provenienza:

Galleria Pagani, Milano

(3)

€ 500/800

179



179

Giuseppe Uncini

(Fabriano 1929 - Trevi 2008)

COMPOSIZIONE

gouache, matita, china e matita su

cartoncino, cm 26x19

firmato e datato

eseguito nel 1995

€ 300/500

180

180

Giuseppe Uncini

(Fabriano 1929 - Trevi 2008)

SENZA TITOLO

assemblage su cartoncino, cm 17x12

firmato e datato

eseguito nel 1999

€ 300/500



181

181

Giuseppe Uncini

(Fabriano 1929 - Trevi 2008)

COMPOSIZIONE

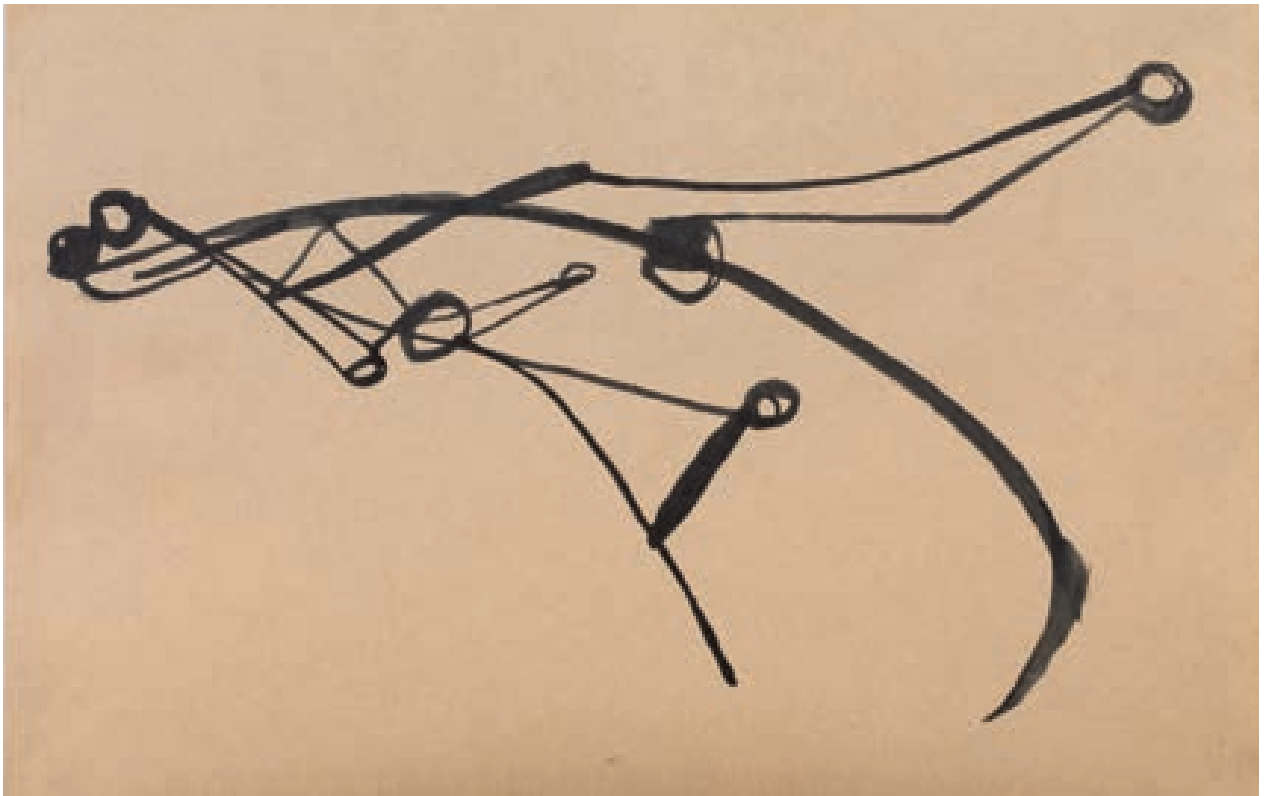
assemblage su lamiera, cm 17,5x14

firmato e datato

eseguito nel 2003

€ 500/1.000





182

Marino Marini

(Pistoia 1901 - Viareggio 1980)

CAVALLO PROFILO

china su carta, cm 25x13,5

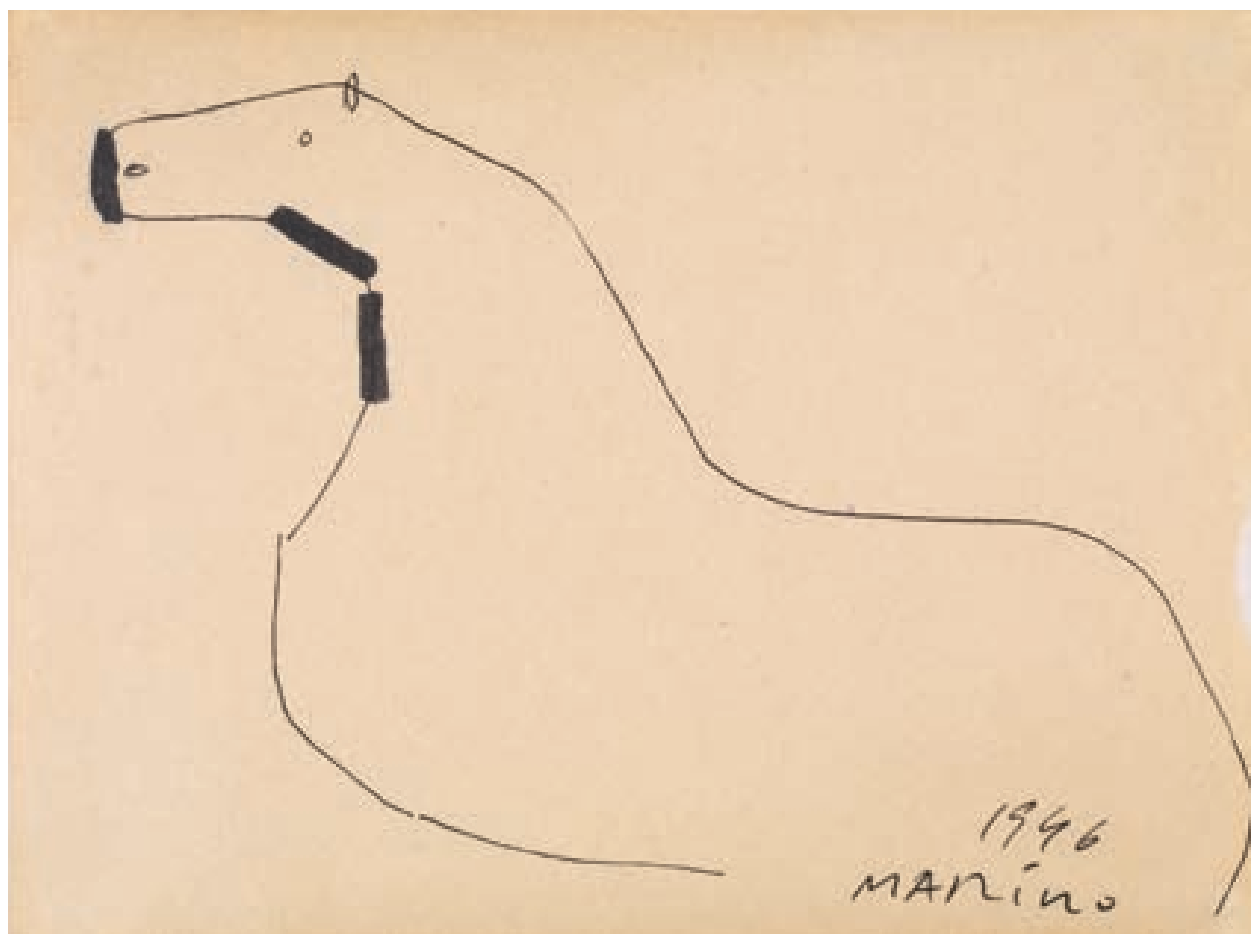
opera registrata presso la Fondazione
Marino Marini con il n. 43

€ 2.000/4.000

Provenienza:

Galleria Guastalla, Livorno

Ivi acquisito dall'attuale proprietario



183

Marino Marini

(Pistoia 1901 - Viareggio 1980)

CAVALLO

china su carta, cm 16,5x21,7

firmato e datato

eseguito nel 1946

opera registrata presso la Fondazione
Marino Marini con il n. 40

€ 2.000/4.000

Provenienza:

Galleria Guastalla, Livorno

Ivi acquisito dall'attuale proprietario



184 Giuliano Vangi

(Barberino Di Mugello 1931)

STUDIO FIGURA MASCHILE

carboncino e matita su cartone,
cm 57x76

firmato e datato

eseguito nel 2003

€ 800/1.200



185 Giuliano Vangi

(Barberino Di Mugello 1931)

STUDIO

pastello, matita e biacca su
cartoncino, cm 50x70

firmato e datato

eseguito nel 1994

€ 600/1.000



186 Alberto Viani

(Quistello 1906 - Venezia 1989)

FIGURA SDRAIATA

matita su carta, cm 49,5x69

firmato e datato

eseguito nel 1977

€ 300/500

Provenienza:

Galleria Lorenzelli, Bergamo

Esposizioni:

Grafica Maestri Italiani XX secolo, Galleria
Lorenzelli, Bergamo,
dicembre 1982-gennaio 1983

187

Giuliano Vangi

(Barberino Di Mugello 1931)

FIGURA FEMMINILE SEDUTA

pietra, cm 35x21x12

firmato e datato

eseguito nel 1975

€ 6.000/8.000



188
Robert Indiana

(New Castle 1928)

LOVE

multiplo in pasta di marmo su base in
marmo, cm 8x7x3

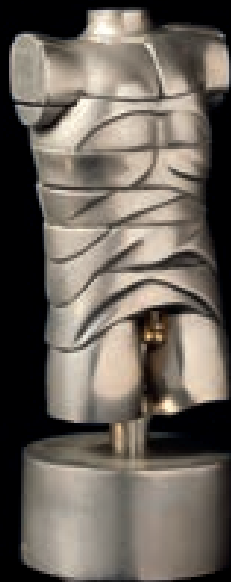
edizione Morgan Art Foundation

€ 200/400

188



189



189
Miguel Berrocal

(Villanueva de Algaidas 1933 - Antequera
2006)

MINI DAVID

multiplo in metallo, alt. cm 13,5; es. 8280
firmato e numerato

€ 400/600

190

190
Natalino Andolfatto

(Pove del Grappa 1933)

COMPOSIZIONE

marmo nero del Belgio, cm 32x29x38
eseguito nel 1970-1975

€ 1.000/2.000



191

Alberto Viani

(Quistello 1906 - Venezia 1989)

BAGNANTE

bronzo, cm 37x49x10,5; es. 3/9
firmato e numerato

€ 4.000/6.000



192



192

Giò Pomodoro

(Orciano di Pesaro 1930 - Milano 2004)

SOLE PRODUTTORE

bronzo, cm 113x123,5x2, es. 1/50

firmato, numerato e datato

eseguito nel 1974

€ 2.500/3.500

193



193

Giuseppe Uncini

(Fabriano 1929 - Trevi 2008)

SENZA TITOLO

multiplo in metallo, cm 16x15x5

esemplare 71/80

firmato e numerato

Realizzato per Cividini nel 2003

€ 300/500

194

Jean Hans Arp

(Strasburgo 1886 - Basilea 1966)

SENZA TITOLO

gesso patinato, cm 15x21x11
firmato

€ 10.000/15.000





195 Genevieve Asse

(Vannes 1923)

COMPOSIZIONE

gouache su cartoncino, cm 64,5x49

firmato

sul retro: firmato e datato

eseguito nel 1970

€ 1.000/2.000

Provenienza:

Collezione Tirono, Bergamo

Galleria Michelangelo, Bergamo

Galleria Lorenzelli, Bergamo



196 Agostino Bonalumi

(Vimercate 1935 - Monza 2013)

STUDIO

acrilico, acquerello, matita e collage su
carta, cm 23x20,5

firmato

€ 600/1.200



197

Serge Charchoune

(Buguruslan 1888 - Parigi 1975)

PETITE MUSIQUE FUNEBRE

SCHUBERT

olio su tela, cm 32x53

firmato e datato

sul retro: firmato, datato e titolato

eseguito nel 1969

€ 1.000/2.000

Provenienza:

Galleria Lorenzelli, Bergamo

198

198

Pierluca

(Firenze 1926 - Parigi 1968)

S. 50

tecnica mista su carta, cm 69,5x99

firmato, titolato e datato

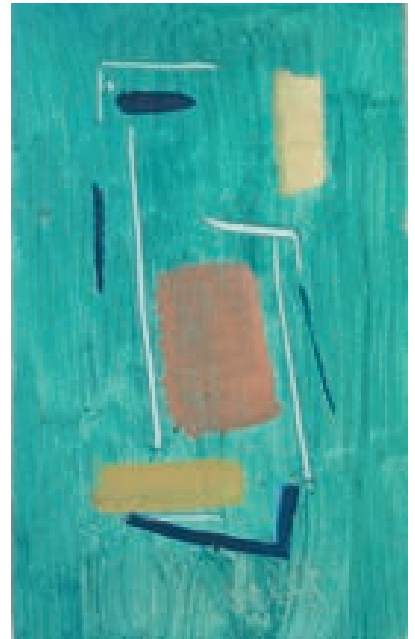
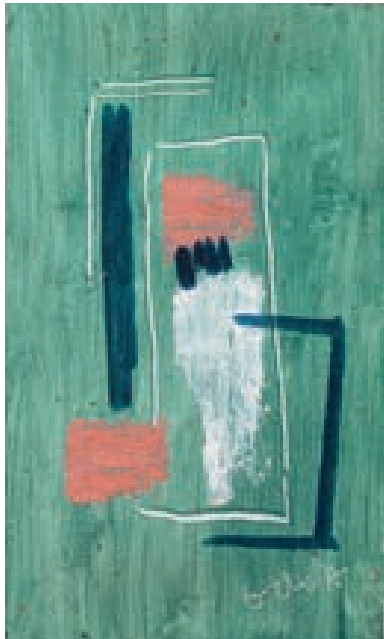
eseguito nel 1959

€ 500/1.000

Provenienza:

Galleria Lorenzelli, Bergamo





199

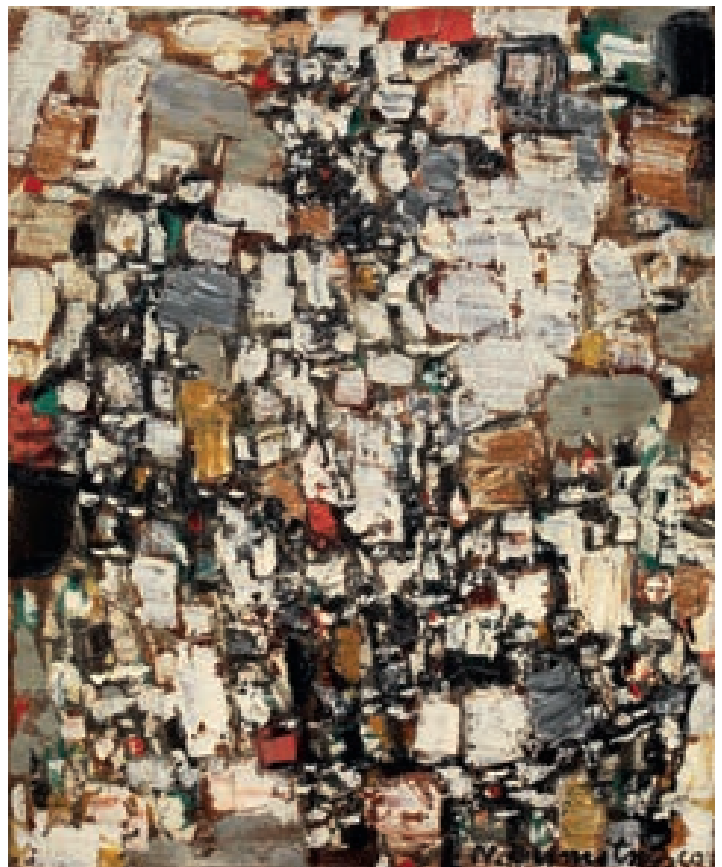
Alexander Orlov

(Russia 1899 - Russia 1979)

COMPOSIZIONEtempera e gouache su cartone, cm 14x8,5
firmato**COMPOSIZIONE**tempera e gouache su cartone, cm 14x8,5
firmato**COMPOSIZIONE**tempera e gouache su cartone, cm 14x8,5
firmato
(3)

€ 300/600

200



200

Natalia Dumitrescu

(Bucarest 1915 - Chars 1997)

PEINTUREolio su tela, cm 27x22
firmato

sul retro: firmato

eseguito nel 1957

€ 500/1.000

Provenienza:Galleria La Bussolo, Torino
Galleria Lorenzelli, Bergamo**Esposizioni:**

Pittori d'oggi - Francia Italia, Torino, 1959

201

201

Arturo Ciacelli

(Arnara 1883 - Venezia 1966)

COMPOSIZIONE

tempera su carta, cm 22x27
firmato

eseguito nel 1934

€ 300/500

Provenienza:

Galleria d'Arte, Bergamo



202

202

Joseph Lacasse

(Tournai 1894 - Parigi 1975)

COMPOSITION

olio su carta applicata su tela,
cm 17x25

siglato e datato

eseguito nel 1935

€ 600/1.000

Provenienza:

Collezione Jaccarino-D'Agostino

Galleria Pellegrino, Bologna

Galleria Lorenzelli, Bergamo



203



203

Aurelie Nemours

(Parigi 1910 - Parigi 2005)

MIRA-CETI

tempera su cartoncino, cm 13,5x13,5
firmato

eseguito nel 1970

€ 800/1.200

Provenienza:

studio Aurelie Nemours
collezione Bonfanti
Galleria Lorenzelli, Bergamo

204



204

Luigi Ravasio

(Bergamo 1930)

TENDENZE

tempera su cartoncino, cm 23x23
siglato

eseguito nel 1969

FRATTURA

tempera su carta, cm 23x23
siglato

eseguito nel 1969

(2)

€ 200/500

Provenienza:

Centro culturale arte contemporanea Il
Capricorno, Bergamo

205

Aurelie Nemours

(Parigi 1910 - Parigi 2005)

ILTIFLIAA I

tempera e collage su cartone applicato su
paniforte, cm 75x31

sul retro: firmato, titolato e datato

eseguito nel 1962

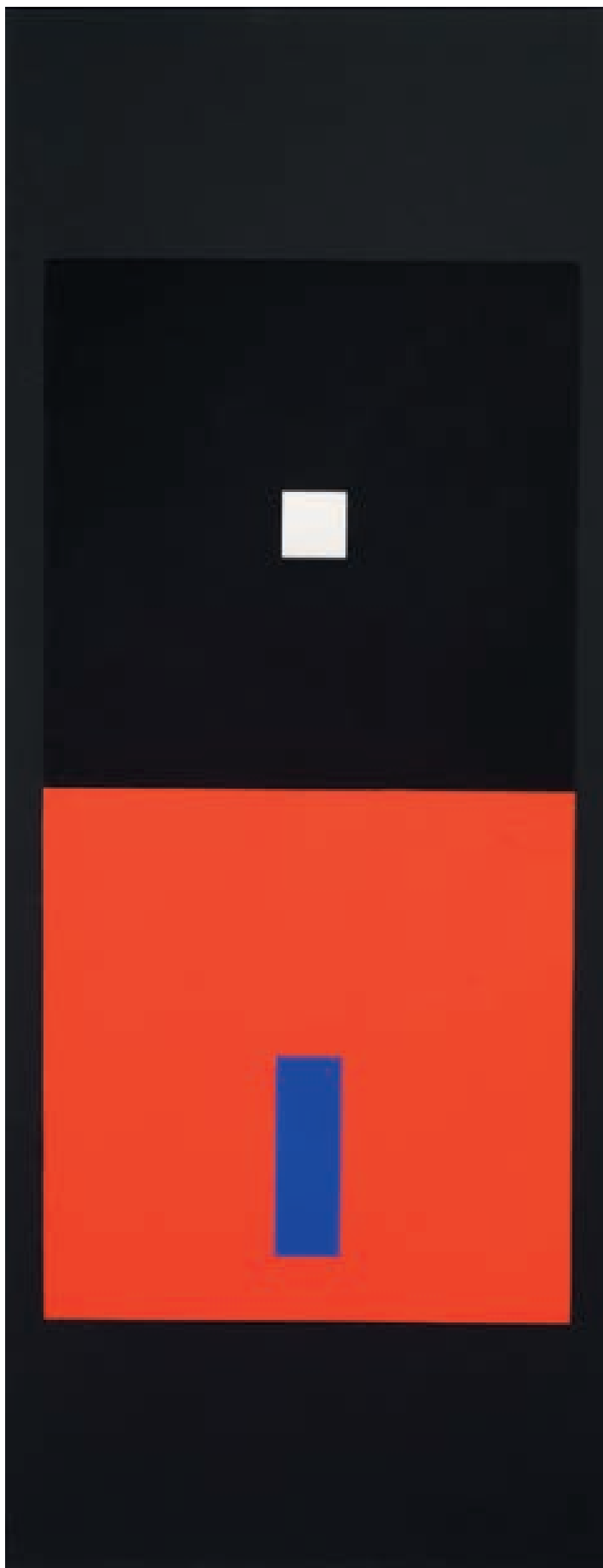
€ 8.000/10.000

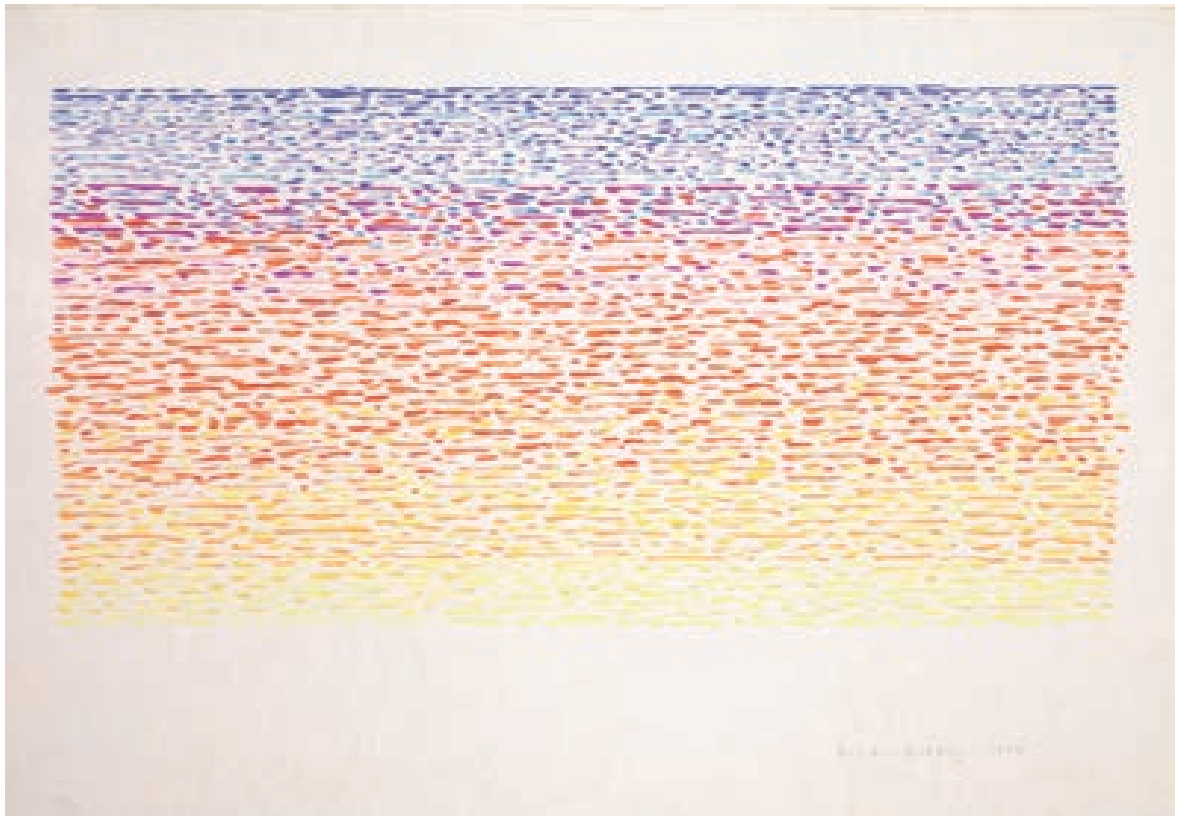
Provenienza:

Galleria Lorenzelli, Bergamo

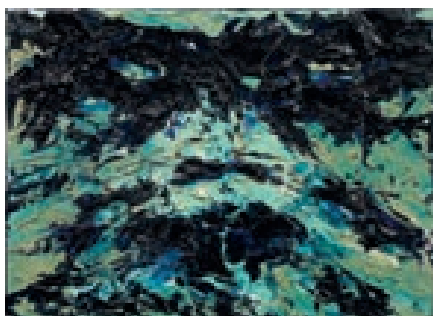
Esposizioni:

Grafica Maestri Contemporanei Italiani e
Stranieri, Galleria Lorenzelli, Bergamo, dicembre
1978-gennaio 1979





207



206

Piero Dorazio

(Roma 1927 - Corciano 2005)

COMPOSIZIONE 13/C

acquerello su cartoncino, cm 44,5x64
firmato, titolato e datato

eseguito nel 1974

€ 1.500/2.500

Provenienza:

Galleria Lorenzelli, Bergamo

207

Bruno Pulga

(Bologna 1922 - Bologna 1992)

PITTURA N. V

olio su tela, cm 24x32,5

sul retro: firmato, titolato e datato

eseguito nel 1972

COMPOSIZIONE

tempera su carta, cm 28x38

firmato e datato

eseguito nel 1976

COMPOSIZIONE

tecnica mista su carta, cm 55x75

firmato e datato

eseguito nel 1980

(3)

€ 600/1.200

Provenienza:

Galleria Lorenzelli, Bergamo



208

Serge Charchoune

(Buguruslan 1888 - Parigi 1975)

COMP-N INSP. PAR LA HARPE VAR N3

olio su tela, cm 81x60

firmato e datato

sul retro: firmato, titolato e datato

€ 5.000/7.000

Provenienza:

Galleria Lorenzelli, Bergamo



209

Alberto Magnelli

(Firenze 1888 - Meudon 1971)

COMPOIZIONE

gouache su carta, cm 26,5x21
firmato e datato

eseguito nel 1941

€ 2.500/3.500

Provenienza:

Collezione Enrico Prampolini
Studio d'Arte La Medusa, Roma
Studio d'Arte Lucas, Milano
Galleria Lorenzelli, Bergamo
Galleria La Diade, Bergamo

Esposizioni:

Mostra Nazionale del Piccolo Dipinto, Galleri della
Biennale, Palermo 1962
Alberto Magnelli, Galleria Lorenzelli, Bergamo,
giugno 1968

210



210

Louis Marcoussis

(Varsavia 1878 - Cusset 1941)

COUPLE ASSIS

tempera su cartoncino, cm 12x9,5
firmato

eseguito nel 1922

€ 3.500/4.500

Provenienza:

Galleria La Diade, Bergamo
Galleria Lorenzelli, Bergamo

Esposizioni:

11° mostra, La Diade, Bergamo



211

Mario Radice

(Como 1898 - Como 1987)

COMPOSIZIONE

affresco su cartone telato applicato su
tavola, cm 32x22

eseguito nel 1961

€ 3.000/5.000

Provenienza:

Galleria Lorenzelli, Bergamo

Galleria La Polena, Genova

Galleria Martano, Torino

Esposizioni:

Galleria Lorenzelli, Bergamo, marzo 1962

Mario Radice, Galleria La Polena, Genova, ottobre-
novembre 1965

Mario Radice. Antologica, Galleria Martano, Torino,
ottobre 1968



212

Michail Fedorovic Larionov

(Tiraspol 1881 - Fontenay-aux-Roses 1964)

COLQUE

tempera e vernice su carta, cm 19,5x14

sul retro: firmato e datato

eseguito nel 1907

€ 1.000/2.000

Provenienza:

Galleria Lorenzelli, Bergamo

Galleria Martano, Torino

Galleria La Diade, Bergamo

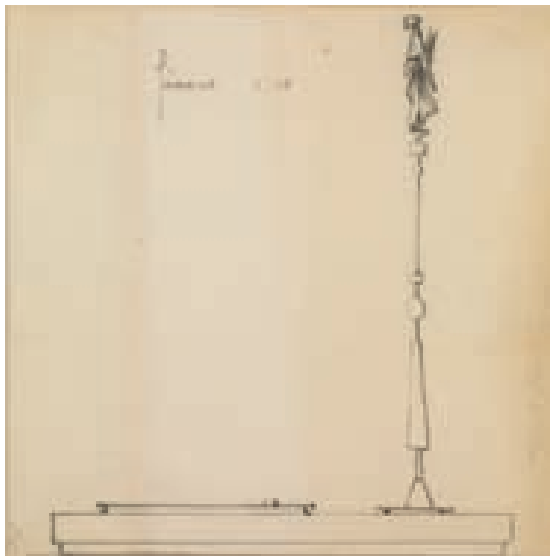
Esposizioni:

Gonjarowa Larjonov Mansurov, Galleria Lorenzelli, Bergamo, dicembre 1966 - febbraio 1967

Larjonov - Goncharova, Galleria Martano, Torino, febbraio 1968

Su Carta, La Diade, Bergamo, dicembre 1988

213



213

Giacomo Manzù

(Bergamo 1908 - Ardea 1991)

STUDIO

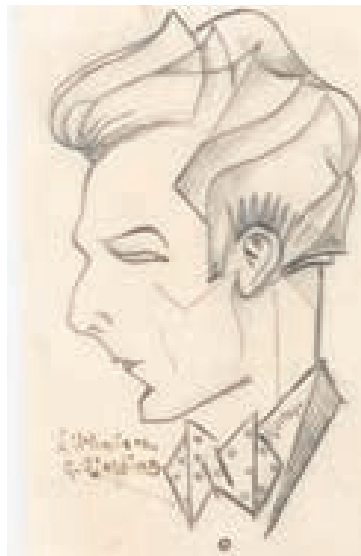
matita su carta, cm 28x28

€ 500/1.000

Provenienza:

Collezione Stefano Locatelli, Bergamo

214



214

Renato Guttuso

(Bagheria 1912 - Roma 1987)

IL PENSIERO

matita su carta, cm 14x9

firmato

reca iscrizione "a il Pensiero G. Giardina"

€ 300/500

215

Maria Helena Vieira da Silva

(Lisbona 1908 - Parigi 1992)

COMPOSIZIONE

litografia su cartone, cm 52x65;

es. 47/95

firmato e numerato

€ 300/500



216

216

Arturo Bonfanti

(Bergamo 1905 - 1978)

COMPOSIZIONE

china su carta, cm 22,5x18

firmato e datato

eseguito nel 1962

€ 300/500



217

217

Mario Prassinos

(Istanbul 1916 - Eygalieres 1985)

PARIS TAN

olio su tela, cm 27x35

firmato e datato

sul retro: firmato e datato

eseguito nel 1958

€ 600/1.200

Provenienza:

Galleria Lorenzelli, Bergamo



218

Gino Severini

(Cortona 1883 - Parigi 1966)

IL LAVORO

tempera su cartone applicato su tavola,

cm 59x48

firmato

eseguito nel 1949

€ 15.000/20.000

Provenienza:

Galleria Annunciata, Milano

Galleria Gissi, Torino





219

Agostino Bonalumi

(Vimercate 1935 - Monza 2013)

COMPOSIZIONE

smalto su cartoncino estroflesso, cm 22x22
firmato

€ 1.500/2.500



220

Victor Pasmore

(Chelsham 1908 - La Valletta 1998)

**GREN DEVELOPMENT IN TWO
MOMENTS**

gouache, olio, assemblage su tavola,
cm. 39x38 entro struttura di cm 76x75,5
sul retro: siglato, titolato e datato

eseguito nel 1969

€ 10.000/15.000

Provenienza:

Galleria Lorenzelli, Bergamo

Esposizioni:

Victor Pasmore, Galleria Lorenzelli, Bergamo,
novembre 1970, ivi ripr. tavola 26

221



221
Plinio Mesculam

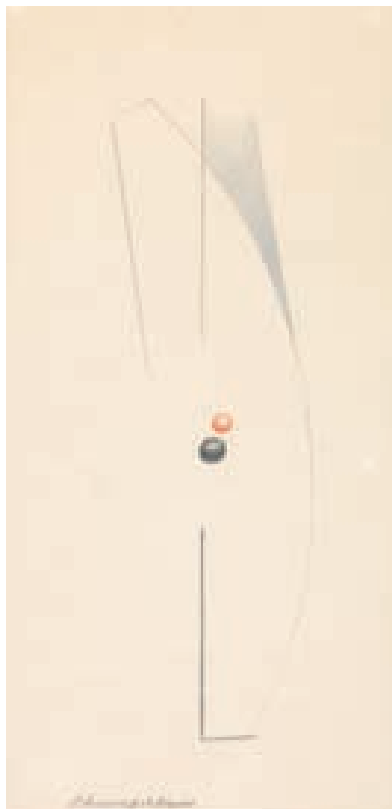
(Genova 1926)

COMPOSIZIONE

tempera su cartoncino, cm 22,5x32,5
firmato

€ 800/1.200

222



222
Pavel Mansurov

(San Pietroburgo 1896 - Nizza 1983)

TENSION PICTURALE

matita e pastello su cartoncino, cm 38x18
firmato

sul retro: titolato e datato

eseguito nel 1962

Provenienza:

Galleria Lorenzelli, Bergamo

Esposizioni:

GoncharowaLarjonovMansurov, GalleriaLorenzelli
Bergamo, dicembre 1966-gennaio 1967

FUNZIONE PITTORICA

matita e pastello su carta, cm 34,5x15,5
firmato e datato

eseguito nel 1964

Provenienza:

Galleria Lorenzelli, Bergamo

(2)

€ 500/1.000

223

Pavel Mansurov

(San Pietroburgo 1896 - Nizza 1983)

S.V.

olio e matita su tavola, cm 123x37

firmato

eseguito nel 1948

€ 3.000/6.000

Provenienza:

Galleria Lorenzelli, Bergamo





224

Enrico Prampolini

(Modena 1894 - Roma 1956)

CALLIGRAFIA DI FORME NELLO SPAZIO B

disegno a matita litografica su cartone, cm 50x35
firmato

eseguito nel 1953

l'opera è in corso di archiviazione presso
l'Archivio Prampolini

€ 2.000/3.000

Provenienza:

Galleria Lorenzelli, Bergamo
Galleria del Fiore, Firenze
Galleria Spinetti, Firenze

Esposizioni:

Enrico Prampolini, Galleria Lorenzelli, Bergamo, marzo-aprile
1967
Prampolini, Galleria La Diade, Bergamo, XI mostra
Galleria Nazionale Valle Giulia, 1961



225

Enrico Prampolini

(Modena 1894 - Roma 1956)

COMPOSIZIONE

olio e sabbia su cartone telato, cm 30x39

firmato e datato

sul retro: firmato, datato e titolato

eseguito nel 1951

l'opera è in corso di archiviazione presso

l'Archivio Prampolini

€ 3.000/5.000

Provenienza:

Galleria Lorenzelli, Bergamo

226



226

Atanasio Soldati

(Parma 1896 - 1953)

STUDIO PER COMPOSIZIONE

acquerello e matita su carta,
cm 31x22,5

firmato

sul retro: timbro Atanasio Soldati
con il numero 611/25

€ 1.500/2.500

227



227

Marcelle Cahn

(Strasburgo 1895 - 1981)

EQUILIBRIODIROMBI-RETTANGOLI-TRIANGOLO

collage e matita su carta, cm 18,5x13,5
firmato e datato

eseguito nel 1963

€ 200/500

Provenienza:

Galleria Minina, Milano

Galleria Lorenzelli, Bergamo



228
Natalja Sergeevna Goncarova
(Negaevo 1881 - Parigi 1962)

RIFLESSI

olio su tela, cm 23,5x18,5
siglato

eseguito nel 1950

€ 10.000/15.000

Provenienza:

Galleria del Levante, Milano
Galleria Lorenzelli, Bergamo

229



229
Pierluca

(Firenze 1926 - Parigi 1968)

SENZA TITOLO

bronzo, cm 29x31x18

firmato

€ 800/1.200

230



230

Marcel Marti

(Argentina 1925 - Catalogna 2010)

COMPOSIZIONE

legno, cm 47x20x18

firmato e datato

eseguito nel 1966

€ 500/800

Provenienza:

Galleria Lorenzelli, Bergamo

231

Fernandez Arman

(Nizza 1928 - New York 2005)

VIOLONCELLO

bronzo, cm 58x20x18, es. 78/100

firmato

€ 3.000/4.000



232



232
Michelangelo
Pistoletto

(Biella 1933)

INTERMEDITERRANEO

serigrafia su plexiglass specchiante, cm
24,5x34,5; es. 267/500
firmato e numerato

eseguito nel 2002

L'opera nasce dall'ambito della
Biennale di Venezia allorchè
Pistoletto presenta Love Difference-
Movimento Artistico per una Politica
InterMediterranea, progetto nato
nell'aprile del 2002

€ 400/800

233



233
Getulio Alviani

(Udine 1939)

OPERA SERIALE

multiplo in alluminio satinato su tavola,
cm 35,5x35,5x1; es. 51/100

firmato e titolato
sul retro: numerato

€ 800/1.200

Provenienza:

Edizioni Il Centro, Napoli

234



234
Max Bill

(Winterthur 1908 - Berlino 1994)

MEZZO CUBO

marmo bianco levigato e lucidato, cm
14,5x14,5x15; es. p.a. di 100

firmato e numerato

eseguito nel 1967

edizioni Galleria del Deposito, Genova

€ 500/1.000

Provenienza:

Galleria Lorenzelli, Bergamo



235

Jorge Eduardo Eielson

(Lima 1924 - Milano 2006)

QUIPUS BIANCO-NERO

legno e tela acrilico, cm 52x51x11

sul retro: firmato e datato

eseguito nel 1974

€ 2.500/3.500

Provenienza:

Galleria Lorenzelli, Bergamo



236

Franco Gentilini

(Faenza 1909 - Roma 1981)

CATTEDRALE

affresco su cartone, cm 15,5x10,5

sul retro: firmato

eseguito nel 1962

€ 2.000/4.000

Provenienza:

Galleria del Naviglio, Milano

237

237

Gunter Fruhtrunk

(Monaco 1923 - Monaco 1982)

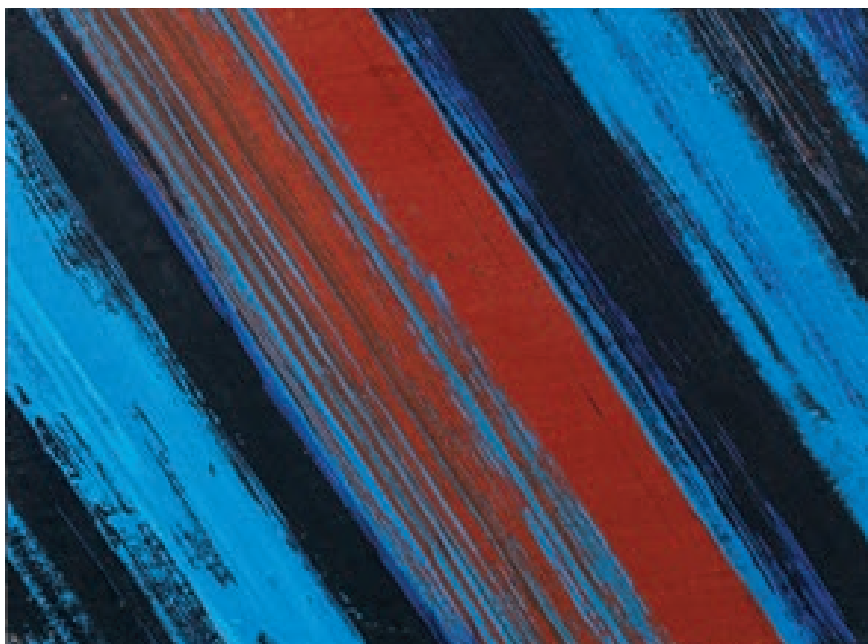
COMPOSIZIONE

olio su cartone applicato su tela, cm
14x20

sul retro: firmato, datato e dedicato
ad personam

eseguito nel 1981

€ 1.200/1.800



238

238

Arturo Bonfanti

(Bergamo 1905 - 1978)

AC. MURALE - 11

matita, tempera e acrilico su
compensato, cm 35x37,5

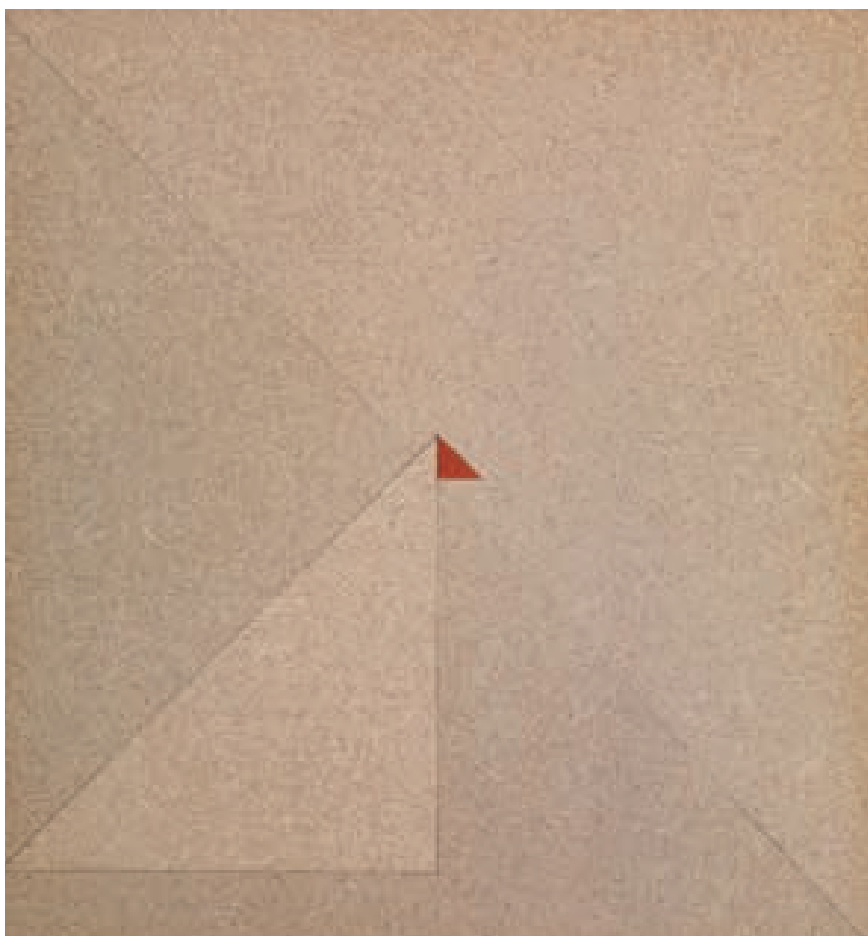
sul retro: firmato, titolato e datato

eseguito nel 1972

€ 2.500/3.500

Provenienza:

Galleria Lorenzelli, Bergamo



239

Serge Poliakoff

(Mosca 1906 - Parigi 1969)

COMPOSIZIONE

tempera su carta applicata su cartone,

cm 22x17

firmato

€ 15.000/20.000

Provenienza:

Charles van Thienen, Bruxelles

Galleria Lorenzelli, Bergamo

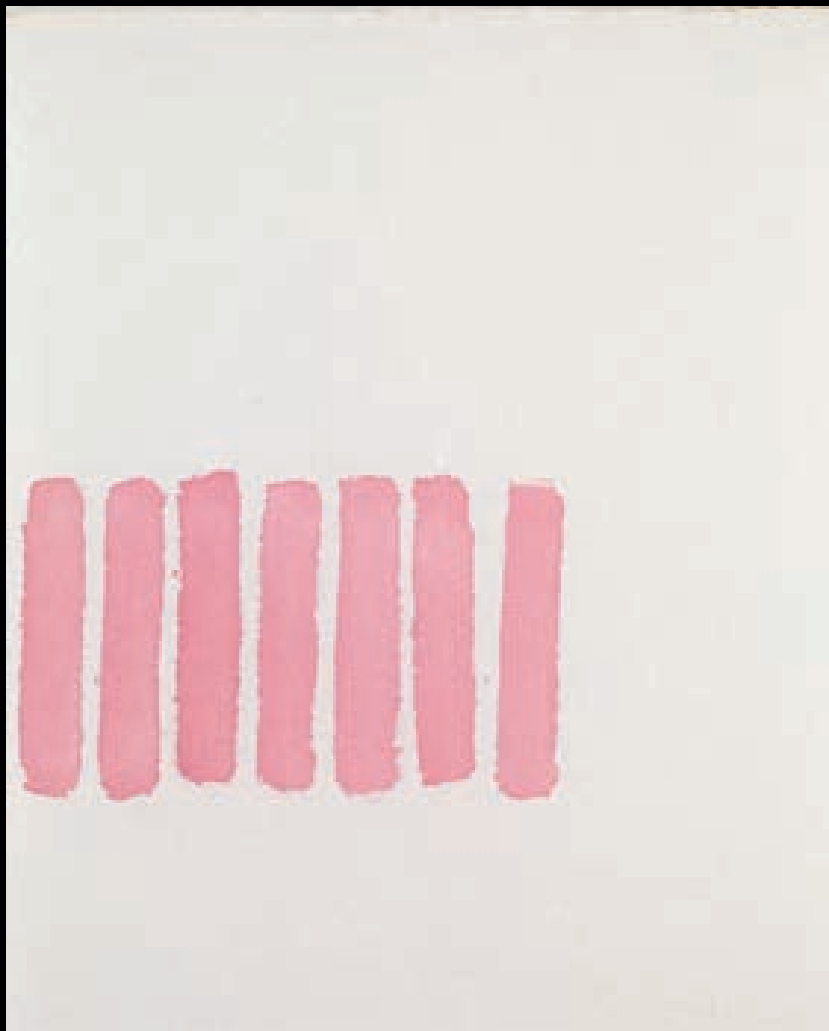
Esposizioni:

Serge Poliakoff, Galleria Lorenzelli, Bergamo,

dicembre 1970



240



240
Giorgio Griffa

(Torino 1936)

SENZA TITOLO

acrilico su tessuto, cm 45x36,5

sul retro: firmato e datato

eseguito 1977

€ 3.000/5.000

241



241
Enrica Zanchi

STRUTTURE # 3

tecnica mista su tela, cm 29,5x40

sul retro: firmato, titolato e datato

eseguito nel 1978

€ 300/500

Esposizioni:

Enrica Zanchi, Galleria Seno, Milano, gennaio 1979;

Enrica Zanchi, Il Brandale centro d'Arte e cultura,

Savona, marzo 1980



242

Dadamaino

(Milano 1930 - Milano 2004)

COMPOSIZIONE

china su carta da lucido, cm 70x60

€ 4.000/5.000

243

Gunter Fruhtrunk

(Monaco 1923 - Monaco 1982)

STRUKTUR

acrilico su faesite, cm 154,5x158

sul retro: firmato

eseguito nel 1961-1962

€ 30.000/50.000

Provenienza:

Galleria Lorenzelli, Bergamo

Esposizioni:

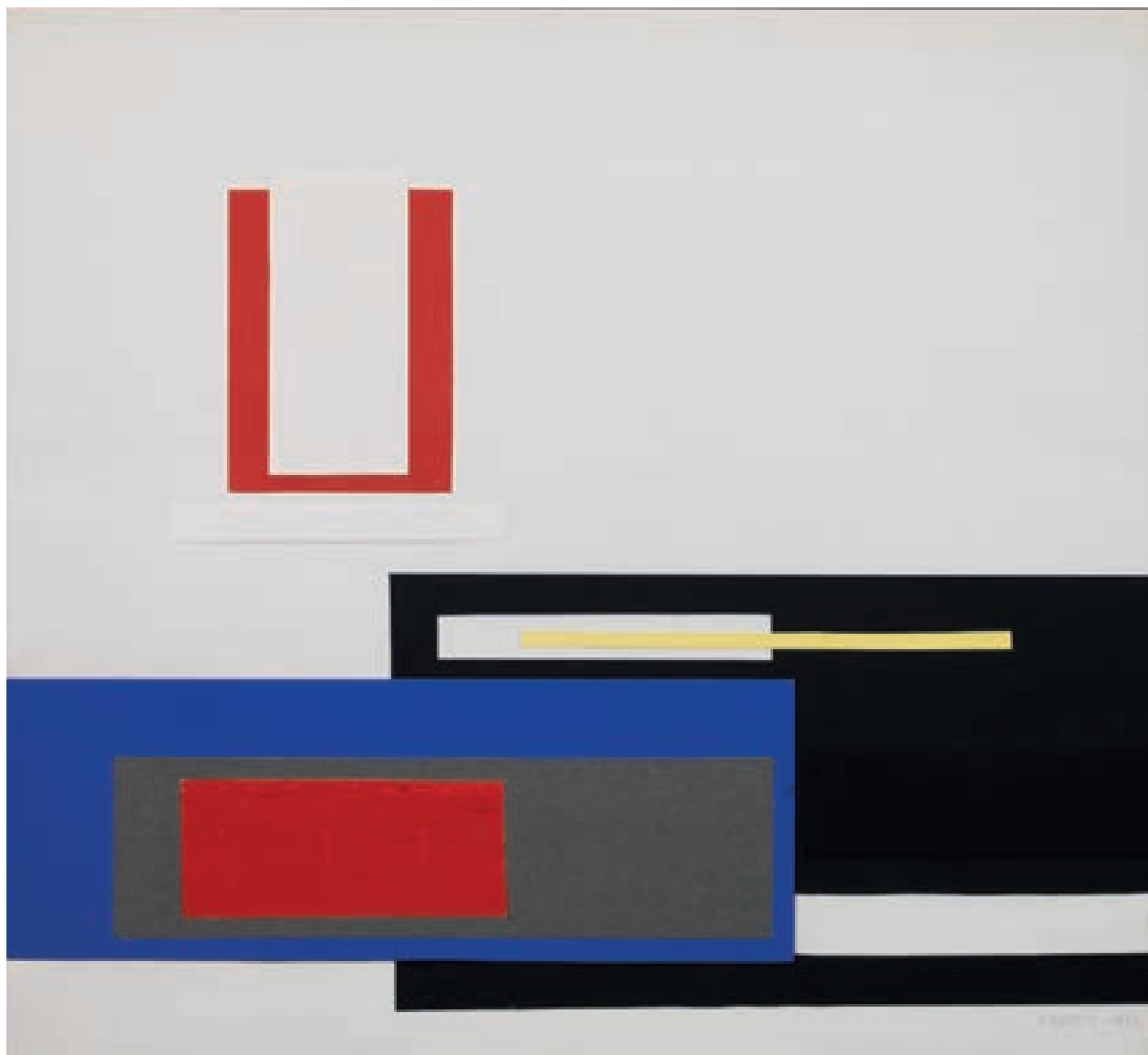
Gunter Fruhtrunk, Museum am Ostwall, Dortmund,

novembre 1963

Gunter Fruhtrunk, Galleria Lorenzelli, Bergamo,

febbraio 1971





244

Jean Gorin

(Saint-Emilien-de-Blain 1899 - Niort 1981)

COMPOSIZIONE

olio e collage su cartone, cm 48x52,5

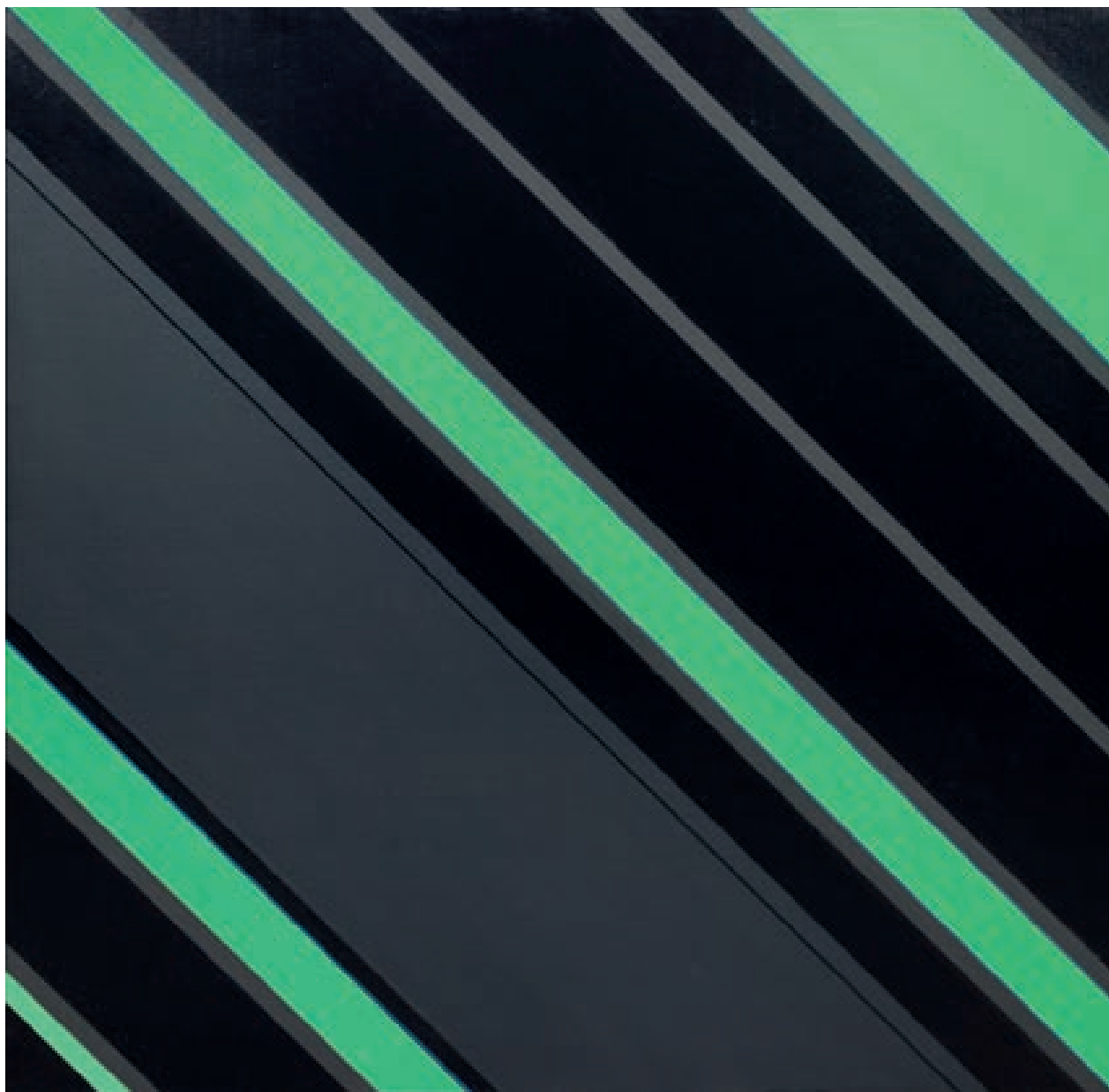
firmato e datato

eseguito nel 1972

€ 5.000/7.000

Provenienza:

Galleria Lorenzelli, Bergamo



245

Gunter Fruhtrunk

(Monaco 1923 - Monaco 1982)

EPITAPH FÜR JEAN ARP

acrilico su tela, cm 80x80

sul retro: firmato, titolato e datato

eseguito nel 1972

€ 12.000/15.000

Provenienza:

Galleria Lorenzelli, Bergamo

Esposizioni:

Gunter Fruhtrunk, Galleria Lorenzelli, Bergamo 1973



246 Michel Seuphor

(Anversa 1901 - Parigi 1999)

ROSSO-BIANCO

tempera, china e collage su cartone, cm
65x50

eseguito nel 1965

€ 600/1.200

Provenienza:

Galleria Lorenzelli, Bergamo

248



247 Henri Pfeiffer

(Cassel 1907 - Maisons-Lafitte 1994)

COMPOSIZIONE

gouache su cartone, cm 24x10
siglato e datato

eseguito nel 1931

€ 200/500

Provenienza:

Galleria Cesarea, Genova
Galleria Lorenzelli, Bergamo

248 John-Franklin Koenig

(Seattle 1924 - Seattle 2008)

E

tempera, gouache e collage su carta,
cm 21x18

firmato e datato

eseguito nel 1972

€ 300/500

Provenienza:

Galleria Lorenzelli, Bergamo

249 Gilberto Zorio

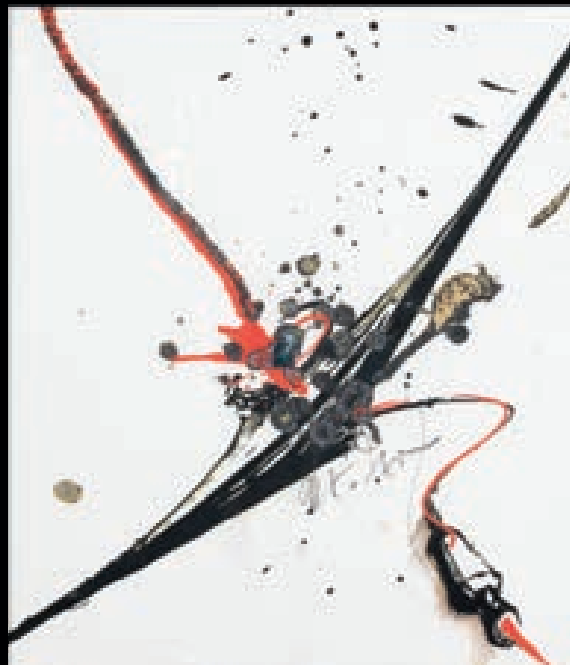
(Adorno Micca 1944)

SENZA TITOLO

tecnica mista su carta, cm 22x19

firmato

€ 500/1.000



250 Piero Gilardi

(Torino 1942)

COMPOSIZIONE

poliuretano espanso, cm 13x32x6 entro

teca in plexiglas cm 11x39x20,5

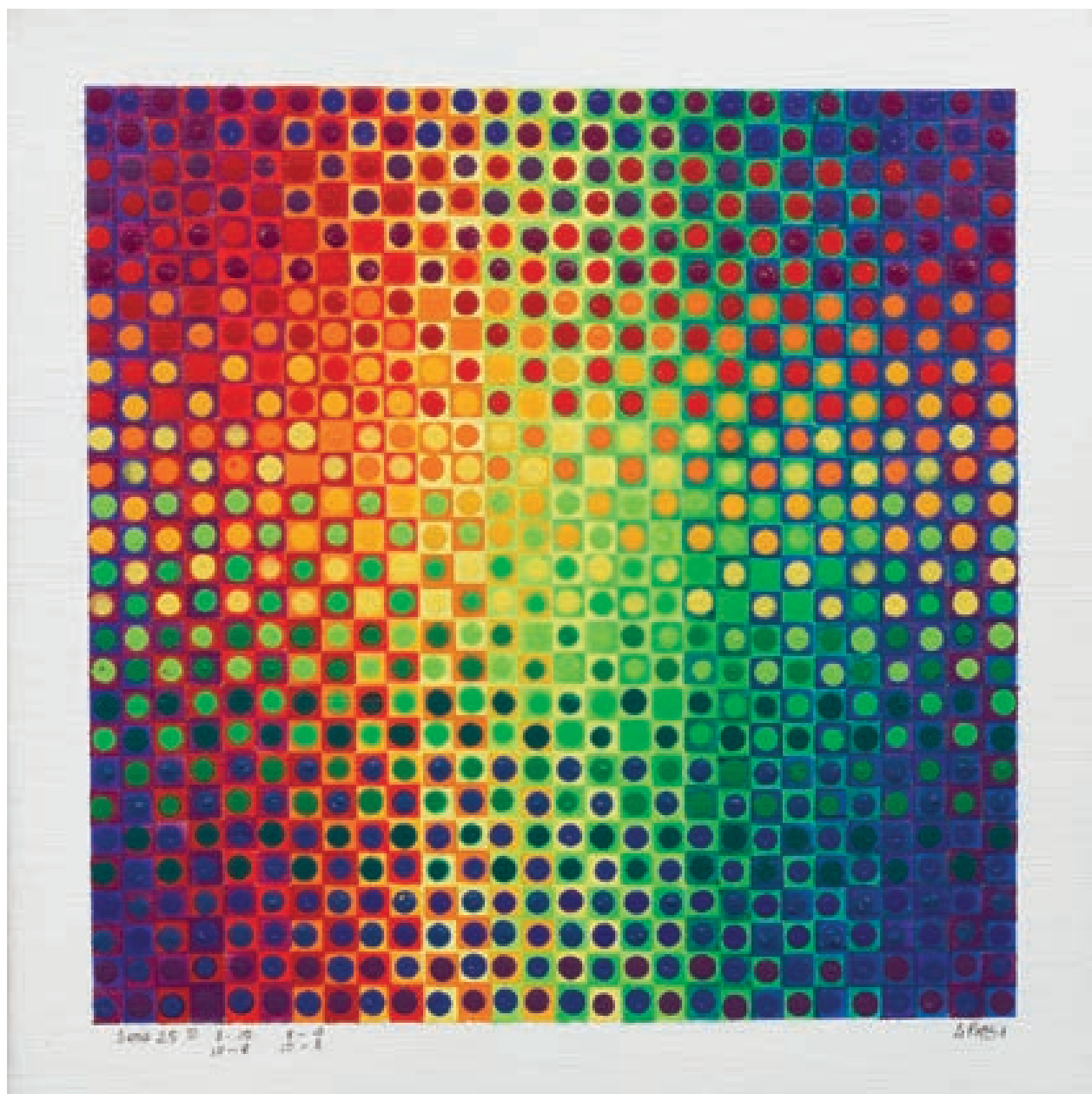
firmato e datato

eseguito nel 1996

€ 1.500/2.500

250





251
Julio Le Parc

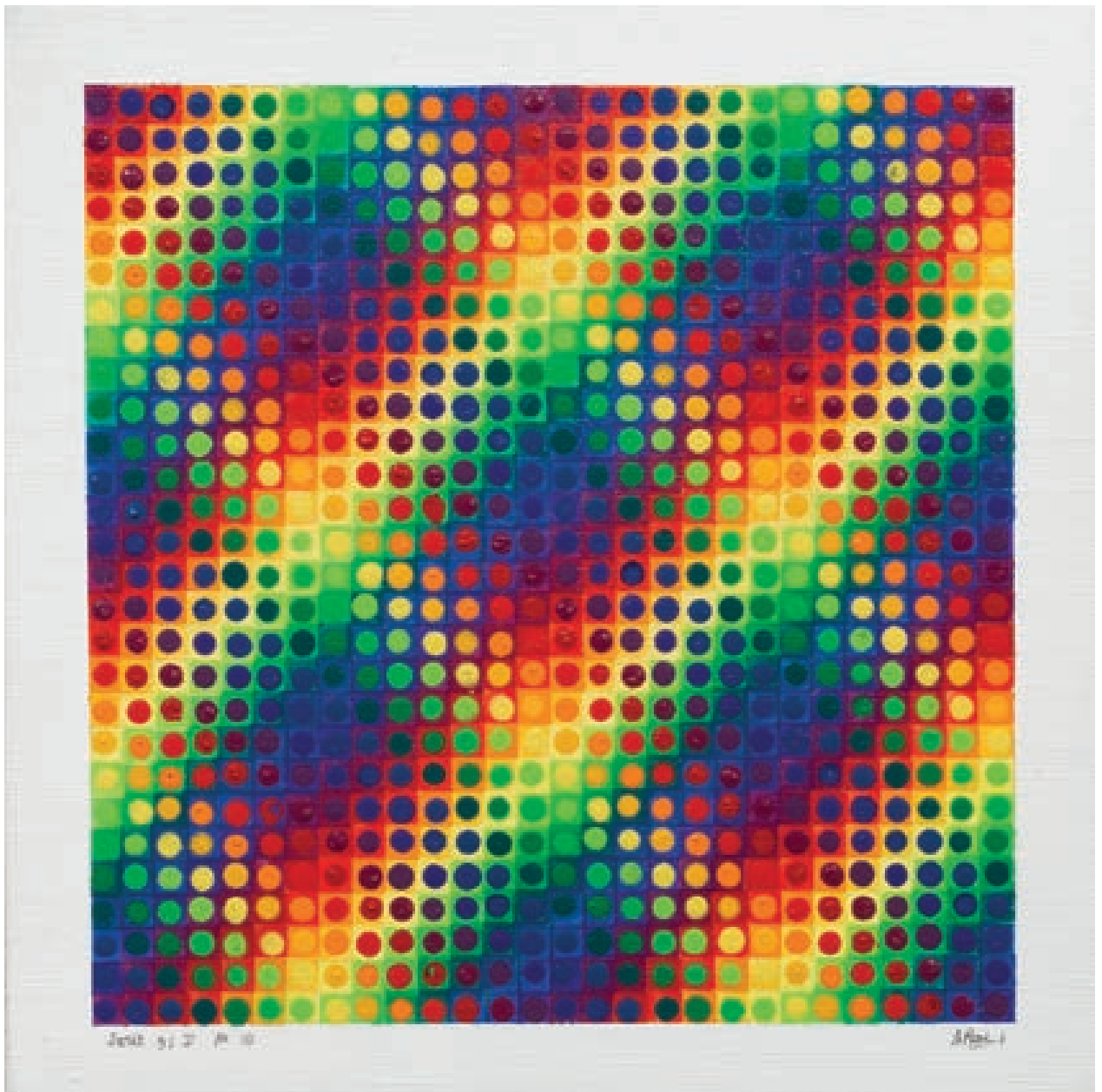
(Mendoza 1928)

SERIE 25 D 8-10

acrilico su tela, cm 25x25

firmato e titolato

€ 4.000/6.000



252
Julio Le Parc

(Mendoza 1928)

SERIE 31 D N. 10

acrilico su tela, cm 25x25

firmato e titolato

€ 4.000/6.000



253

Luc Peire

(Bruges 1916 - Parigi 1994)

FUGUE JAUNE 748

olio su tela, cm 61x81

sul retro: firmato e datato

eseguito nel 1965

€ 4.000/6.000

Provenienza:

Galleria Lorenzelli, Bergamo



254

Luc Peire

(Bruges 1916 - Parigi 1994)

BAGDAD 87

olio su tela, cm 60x81

sul retro: firmato

eseguito nel 1962

€ 4.000/6.000

Provenienza:

Studio di Luc Peire, Parigi
Galleria Lorenzelli, Bergamo

Esposizioni:

Luc Peire, Galleria Lorenzelli, Bergamo, aprile 1970



255

Julio Le Parc

(Mendoza 1928)

RELIEF 28

metallo, specchio e metacrilato, cm

40x40x5; es. 13/200

sul retro: firmato

eseguito nel 1970

€ 2.500/3.500

Provenienza:

Editions Denise René, Parigi



256
Victor Vasarely

(Pecs 1908 - Parigi 1997)

KERR

olio e grafiti su cartone applicato su
tavola, cm 35x25

firmato

sul retro: firmato, titolato e datato

eseguito nel 1954

€ 5.000/8.000

Provenienza:

Galleria Lorenzelli, Bergamo



257

Franco Grignani

(Pieve Porto Morone 1908 - Milano 1999)

PSICOPLASTICA 242

acrilico su cartone, cm 69x51

sul retro: firmato, titolato e datato

eseguito nel 1969

€ 7.000/10.000

Provenienza:

Galleria Lorenzelli, Bergamo

Esposizioni:

Rotonda della Besana, Milano 1975



258

Luc Peire

(Bruges 1916 - Parigi 1994)

GRAPHIE 1122

acrilico su formica, cm 40x80

sul retro: firmato, titolato e datato

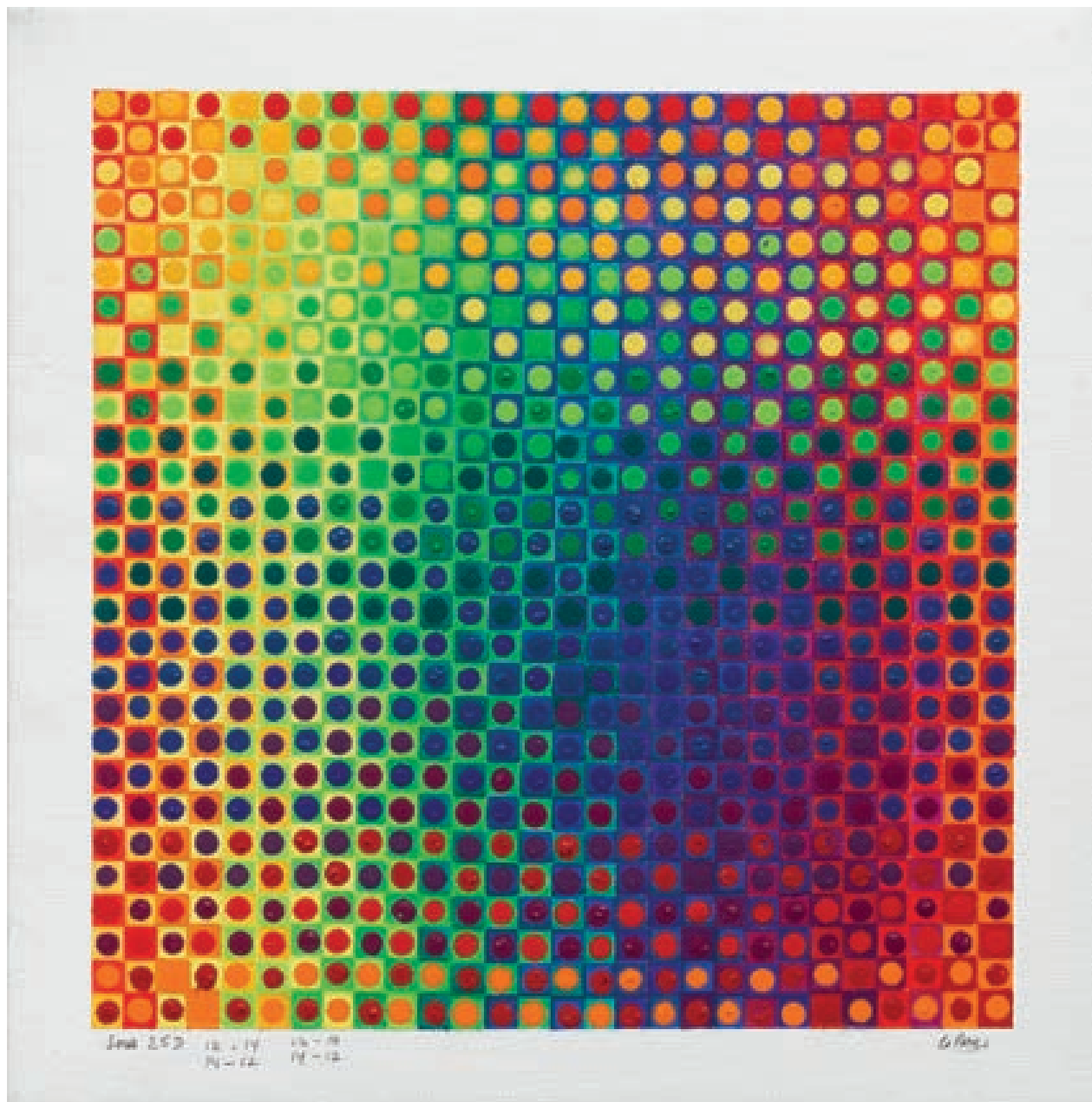
eseguito nel 1973

€ 3.000/5.000

Provenienza:

Studio dell'artista

Galleria Lorenzelli, Bergamo



259
Julio Le Parc

(Mendoza 1928)

SERIE 25 D 12-14

acrilico su tela, cm 25x25

firmato e titolato

€ 4.000/6.000



260
Julio Le Parc

(Mendoza 1928)

SERIE 34 11-2 11-2

acrilico su tela, cm 25x25

firmato e titolato

€ 4.000/6.000

INDICE ARTE MODERNA E CONTEMPORANEA

| | | | |
|------------------------------|-------------------------|-------------------------|--------------------|
| Alviani Getulio | 175, 233 | Mansurov Pavel | 222, 223 |
| Andolfatto Natalino | 190 | Manzù Giacomo | 213 |
| Arman Fernandez | 231 | Marcoussis Louis | 210 |
| Arp Jean Hans | 194 | Marini Marino | 182, 183 |
| Asse Genevieve | 195 | Marti Marcel | 230 |
| Aubertin Bernard | 173 | Marussig Piero | 145 |
| Berrocal Miguel | 189 | Matta Sebastian | 171 |
| Biasi Alberto | 176 | Mesciulam Plinio | 221 |
| Bill Max | 234 | Mirò Joan | 140 |
| Bonalumi Agostino | 196, 219 | Moudarres Fateh | 153, 154, 157 |
| Bonfanti Arturo | 216, 238 | Nemours Aurelie | 203, 205 |
| Boriani Davide | 177 | Orlov Alexander | 199 |
| Cahn Marcelle | 227 | Parmiggiani Claudio | 172 |
| Campigli Massimo | 164 | Pasmore Victor | 220 |
| Capogrossi Giuseppe | 143 | Peire Luc | 253, 254, 258 |
| Cappello Carmelo | 178 | Pfeiffer Henri | 247 |
| Carrà Carlo | 146, 163 | Pierluca | 198, 229 |
| Charchoune Serge | 197, 208 | Pirandello Fausto | 144 |
| Ciacelli Arturo | 201 | Pistoletto Michelangelo | 232 |
| da Silva Maria Helena Vieira | 215 | Poliakoff Serge | 239 |
| Dadamaino | 174, 242 | Pomodoro Giò | 192 |
| De Chirico Giorgio | 168, 169 | Prampolini Enrico | 224, 225 |
| De Pisis Filippo | 165 | Prassinis Mario | 217 |
| Dorazio Piero | 206 | Pulga Bruno | 207 |
| Dumitrescu Natalia | 200 | Radice Mario | 211 |
| Eielson Jorge Eduardo | 235 | Ravasio Luigi | 204 |
| Fruhtrunk Gunter | 237, 243, 245 | Reggiani Mauro | 178 |
| Funi Achille | 162 | Richter Hans | 178 |
| Gentilini Franco | 236 | Scipione (Gino Bonichi) | 161 |
| Gilardi Piero | 250 | Semeghini Pio | 149 |
| Goncarova Natalja Sergeevna | 228 | Seuphor Michel | 246 |
| Gorin Jean | 244 | Severini Gino | 166, 218 |
| Griffa Giorgio | 240 | Soffici Ardengo | 152 |
| Grignani Franco | 257 | Soldati Attanasio | 226 |
| Guttuso Renato | 158, 214 | Sutherland Graham | 159, 160 |
| Indiana Robert | 188 | Tosi Arturo | 147, 148 |
| Jorn Asger | 170 | Tozzi Mario | 167 |
| Koenig John-Franklin | 248 | Uncini Giuseppe | 179, 180, 181, 193 |
| Lacasse Joseph | 202 | Vangi Giuliano | 184, 185, 187 |
| Larionov Michail Fedorovic | 212 | Vasarely Victor | 256 |
| Lazzari Bice | 142, 155 | Vedova Emilio | 141 |
| Le Parc Julio | 251, 252, 255, 259, 260 | Viani Alberto | 186, 191 |
| Leonardi Leoncillo | 150, 151 | Zanchi Enrica | 241 |
| Mabe Manabu | 156 | Zorio Gilberto | 249 |
| Magnelli Alberto | 209 | | |



Volete guardare e/o partecipare alle nostre aste da qualsiasi parte del mondo vi troviate?
È semplice e veloce:

1.

Registratevi nella sezione PANDOLFINI LIVE del nostro sito internet www.pandolfini.it Compilate il modulo con i vostri dati ed i documenti richiesti.

2.

Riceverete una mail che vi confermerà la vostra registrazione per poter partecipare alle nostre aste live.

3.

Il giorno dell'asta, un'ora prima dell'inizio della sezione, riceverete una mail che vi informerà dell'orario di inizio.

4.

Per partecipare ed offrire alle aste LIVE sarà sufficiente cliccare sul bottone di colore verde "PARTECIPA - BID ON LINE"

5.

Per vedere una nostra asta dal vivo senza registrarsi cliccare sul link "PARTECIPA COME SPETTATORE/VIEWAS A GUEST"
Per informazioni ed assistenza si prega di contattare il nostro ufficio al +39 055 23 408 88 oppure: info@pandolfini.it

CONDIZIONI GENERALI DI VENDITA

1. Pandolfini CASA D'ASTE S.r.l. è incaricata a vendere gli oggetti affidati in nome e per conto dei mandanti, come da atti registrati all'Ufficio I.V.A. di Firenze. Gli effetti della vendita influiscono direttamente sul Venditore e sul Compratore, senza assunzione di altra responsabilità da parte di Pandolfini CASA D'ASTE S.r.l. oltre a quelle derivanti dal mandato ricevuto.
2. L'acquirente corrisponderà un corrispettivo complessivo di Iva per ciascun lotto, pari al 25% sui primi €100.000 e di 22% sulla cifra eccedente.
3. Le vendite si effettuano al maggior offerente e si intendono per contanti. Non sono accettati trasferimenti a terzi dei lotti già aggiudicati. Pandolfini CASA D'ASTE S.r.l. riterrà unicamente responsabile del pagamento all'aggiudicatario. Pertanto la partecipazione all'asta in nome e per conto di terzi dovrà essere preventivamente comunicata.
4. Le valutazioni in catalogo sono puramente indicative ed espresse in Euro. Le descrizioni riportate rappresentano un'opinione e sono puramente indicative e non implicano pertanto alcuna responsabilità da parte di Pandolfini CASA D'ASTE S.r.l. Eventuali contestazioni dovranno essere inoltrate in forma scritta entro 10 giorni e se ritenute valide comporteranno unicamente il rimborso della cifra pagata senza alcun'altra pretesa.
5. L'asta sarà preceduta da un'esposizione, durante la quale il Direttore della vendita sarà a disposizione per ogni chiarimento; l'esposizione ha lo scopo di far esaminare lo stato di conservazione e la qualità degli oggetti, nonché chiarire eventuali errori ed inesattezze riportate in catalogo. Tutti gli oggetti vengono venduti *come visti*.
6. Pandolfini CASA D'ASTE S.r.l. può accettare commissioni d'acquisto (offerte scritte e telefoniche) dei lotti in vendita su preciso mandato, per quanti non potranno essere presenti alla vendita. I lotti saranno sempre acquistati al prezzo più conveniente consentito da altre offerte sugli stessi lotti e dalle riserve registrate. Pandolfini CASA D'ASTE S.r.l. non si ritiene responsabile, pur adoperandosi con massimo scrupolo, per eventuali errori in cui dovesse incorrere nell'esecuzione di offerte (scritte o telefoniche). Nel compilare l'apposito modulo, l'offerente è pregato di controllare accuratamente i numeri dei lotti, le descrizioni e le cifre indicate. Non saranno accettati mandati di acquisto con offerte illimitate. La richiesta di partecipazione telefonica sarà accettata solo se formulata per iscritto prima della vendita. Nel caso di due offerte scritte identiche per lo stesso lotto, prevarrà quella ricevuta per prima.
7. Durante l'asta il Banditore ha la facoltà di riunire o separare i lotti.
8. I lotti sono aggiudicati dal Direttore della vendita; in caso di contestazioni, il lotto disputato viene rimesso all'incanto nella seduta stessa sulla base dell'ultima offerta raccolta. L'offerta effettuata in sala prevale sempre sulle commissioni d'acquisto di cui al n.6.
9. Il pagamento totale del prezzo di aggiudicazione dei diritti d'asta potrà essere immediatamente preteso da Pandolfini CASA D'ASTE S.r.l.; in ogni caso lo stesso dovrà essere effettuato entro e non oltre le ore 12.00 del giorno successivo alla vendita.
10. I lotti acquistati e pagati devono essere immediatamente ritirati. In caso contrario spetteranno tutti i diritti di custodia a Pandolfini CASA D'ASTE S.r.l. che sarà esonerata da qualsiasi responsabilità in relazione alla custodia e all'eventuale deterioramento degli oggetti. Il costo settimanale di magazzinaggio ammonterà a euro 26,00.
11. Gli acquirenti sono tenuti all'osservanza di tutte le disposizioni legislative e regolamenti in vigore relativamente agli oggetti sottoposti a notifica, con particolare riferimento alla Legge n. 1089 del 1 giugno 1939. L'esportazione di oggetti è regolata dalla suddetta normativa e dalle leggi doganali e tributarie in vigore. Pandolfini CASA D'ASTE S.r.l. declina ogni responsabilità nei confronti degli acquirenti in ordine ad eventuali restrizioni all'esportazione dei lotti aggiudicati. L'aggiudicatario non potrà, in caso di esercizio del diritto di prelazione da parte dello Stato, pretendere da Pandolfini CASA D'ASTE S.r.l. o dal Venditore alcun rimborso od indennizzo.
12. Il Decreto Legislativo del 22 gennaio 2004 disciplina l'esportazione dei Beni Culturali al di fuori del territorio della Repubblica Italiana, mentre l'esportazione al di fuori della Comunità Europea è altresì assoggettata alla disciplina prevista dal Regolamento CEE n. 3911/92 del 9 dicembre 1992, come modificato dal Regolamento CEE n.2469/96 del 16 dicembre 1996 e dal Regolamento CEE n. 974/01 del 14 maggio 2001. Pandolfini CASA D'ASTE S.r.l. non risponde del rilascio dei relativi permessi previsti né può garantirne il rilascio. La mancata concessione delle suddette autorizzazioni non possono giustificare l'annullamento dell'acquisto né il mancato pagamento. Si ricorda che i reperti archeologici di provenienza italiana non possono essere esportati.
13. Le seguenti forme di pagamento potranno facilitare l'immediato ritiro di quanto acquistato:
 - a) contanti fino a 999 euro;
 - b) assegno circolare soggetto a preventiva verifica con l'Istituto di emissione;
 - c) assegno bancario di conto corrente previo accordo con la direzione amministrativa della Pandolfini CASA D'ASTE S.r.l.;
 - d) bonifico bancario.
Codice IBAN - IT 25 D 01030 02827 000006496795
14. Il presente regolamento viene accettato automaticamente da quanti concorrono alla vendita all'asta. Per tutte le contestazioni è stabilita la competenza del Foro di Firenze.
15. I lotti contrassegnati con (*) sono stati affidati da soggetti I.V.A. e pertanto assoggettati ad I.V.A. come segue: 22% sul corrispettivo netto d'asta e 22% sul prezzo di aggiudicazione.
16. I lotti contrassegnati con (λ) s'intendono corredati da attestato di libera di circolazione o attestato di temporanea importazione artistica in Italia.

COME PARTECIPARE ALL'ASTA

Le aste sono aperte al pubblico e senza alcun obbligo di acquisto. I lotti sono solitamente venduti in ordine numerico progressivo come riportati in catalogo. Il ritmo di vendita è indicativamente di 90 - 100 lotti l'ora ma può variare a seconda della natura degli oggetti.

Offerte scritte e telefoniche

Nel caso non sia possibile presenziare all'asta, Pandolfini CASA D'ASTE potrà concorrere per Vostro conto all'acquisto dei lotti.

Per accedere a questo servizio, del tutto gratuito, dovrete inoltrare l'apposito modulo che troverete in fondo al catalogo o presso i ns. uffici con allegato la fotocopia di un documento d'identità. I lotti saranno eventualmente acquistati al minor prezzo reso possibile dalle altre offerte in sala.

In caso di offerte dello stesso importo sullo stesso lotto, avrà precedenza quella ricevuta per prima. Pandolfini CASA D'ASTE S.r.l. offre inoltre ai propri clienti la possibilità di essere contattati telefonicamente durante l'asta per concorrere all'acquisto dei lotti proposti.

Sarà sufficiente inoltrare richiesta scritta che dovrà pervenire entro le ore 12:00 del giorno di vendita. Detto servizio sarà garantito nei limiti della disposizione delle linee al momento ed in ordine di ricevimento delle richieste.

Per quanto detto si consiglia di segnalare comunque un'offerta che ci consentirà di agire per Vostro conto esclusivamente nel caso in cui fosse impossibile contattarvi.

Rilanci

Il prezzo di partenza è solitamente inferiore alla stima indicata in catalogo ed i rilanci sono indicativamente pari al 10% dell'ultima battuta.

In ogni caso il Banditore potrà variare i rilanci nel corso dell'asta.

Ritiro lotti

I lotti pagati nei tempi e modi sopra riportati dovranno, salvo accordi contrari, essere immediatamente ritirati.

Su precise indicazioni scritte da parte dell'acquirente Pandolfini CASA D'ASTE S.r.l. potrà, a spese e rischio dello stesso, curare i servizi d'imballaggio e trasporto.

Per altre informazioni si rimanda alle Condizioni Generali di Vendita.

Pagamenti

Il pagamento dei lotti dovrà essere effettuato, in €, entro il giorno successivo alla vendita, con una delle seguenti forme:

- contanti fino a 999 euro

- assegno circolare non trasferibile o assegno bancario previo accordo con la Direzione amministrativa.
intestato a:

Pandolfini CASA D'ASTE S.r.l.

- bonifico bancario presso:

BANCA MONTE DEI PASCHI DI SIENA

Filiale 1874

Sede di Firenze: Via del Corso, 6

Codice IBAN:

IT 25 D 01030 02827 000006496795

Pandolfini CASA D'ASTE S.r.l. agisce per conto dei venditori in virtù di un mandato con rappresentanza e pertanto non si sostituisce ai terzi nei rapporti contabili.

I lotti venduti da Soggetti I.V.A. saranno fatturati da quest'ultimi agli acquirenti.

La ns. fattura, pur riportando per quietanza gli importi relativi ad aggiudicazione ed I.V.A., è costituita unicamente dalla parte appositamente evidenziata.

ACQUISTARE DA PANDOLFINI

Le stime in catalogo sono espresse in Euro (€).

Dette valutazioni, puramente indicative, si basano sui prezzo medio di mercato di opere comparabili, nonché sullo stato di conservazione e sulle qualità dell'oggetto stesso.

I cataloghi Pandolfini includono riferimenti alle condizioni delle opere solo nelle descrizioni di opere multiple (quali stampe, libri, vini e monete).

Si prega di contattare l'esperto del dipartimento per richiedere un condition report di un lotto particolare. I lotti venduti nelle nostre aste saranno raramente, per natura, in un perfetto stato di conservazione, ma potrebbero presentare, a causa della loro natura e della loro antichità, segni di usura, danni, altre imperfezioni, restauri o riparazioni. Qualsiasi riferimento alle condizioni dell'opera nella scheda di catalogo non equivale a una completa descrizione dello stato di conservazione. I condition report sono solitamente disponibili su richiesta e completano la scheda di catalogo. Nella descrizione dei lotti, il nostro personale valuta lo stato di conservazione in conformità alla stima dell'oggetto e alla natura dell'asta in cui è inserito. Qualsiasi affermazione sulla natura fisica del lotto e sulle sue condizioni nel catalogo, nel condition report o altrove è fatta con onestà e attenzione. Tuttavia il personale di Pandolfini non ha la formazione professionale del restauratore e ne consegue che ciascuna affermazione non potrà essere esaustiva. Consigliamo sempre la visione diretta dell'opera e, nel caso di lotti di particolare valore, di avvalersi del parere di un restauratore o di un consulente di fiducia prima di effettuare un'offerta.

Ogni asserzione relativa all'autore, attribuzione dell'opera, data, origine, provenienza e condizioni costituisce un'opinione e non un dato di fatto.

Si precisano di seguito per le attribuzioni:

1. ANDREA DEL SARTO: a nostro parere opera dell'artista.
2. ATTRIBUITO AD ANDREA DEL SARTO: è nostra opinione che l'opera sia stata eseguita dall'artista, ma con un certo grado d'incertezza.
3. BOTTEGA DI ANDREA DEL SARTO: opera eseguita da mano sconosciuta ma nell'ambito della bottega dell'artista, realizzata o meno sotto la direzione dello stesso.
4. CERCHIA DI ANDREA DEL SARTO: a ns. parere opera eseguita da soggetto non identificato, con connotati associabili al suddetto artista. E' possibile che si tratti di un allievo.
5. STILE DI ...; SEGUACE DI ...; opera di un pittore che lavora seguendo lo stile dell'artista; può trattarsi di un allievo come di altro artista contemporaneo o quasi.
6. MANIERA DI ANDREA DEL SARTO: opera eseguita nello stile dell'artista ma in epoca successiva.
7. DA ANDREA DEL SARTO: copia di un dipinto conosciuto dell'artista.
8. IN STILE ...: opera eseguita nello stile indicato ma di epoca successiva.
9. I termini firmato e/o datato e/o siglato, significano che quanto riportato è di mano dell'artista.
10. Il termine recante firma e/o data significa che, a ns. parere, quanto sopra sembra aggiunto successivamente o da altra mano.
11. Le dimensioni dei dipinti indicano prima l'altezza e poi la base e sono espresse in cm. Le dimensioni delle opere su carta sono invece espresse in mm.
12. I dipinti s'intendono incorniciati se non altrimenti specificato.
13. I lotti contrassegnati con (λ) s'intendono corredati da attestato di libera di circolazione o attestato di temporanea importazione artistica in Italia.
14. Il peso degli oggetti in argento è calcolato al netto delle parti in metallo, vetro e cristallo. Per gli argenti con basi appesantite il peso non è riportato.

CORRISPETTIVO D'ASTA E I.V.A.

Corrispettivo d'asta

L'acquirente corrisponderà un corrispettivo d'asta calcolato sul prezzo di aggiudicazione di ogni lotto come segue:

20,49% sui primi € 100.000 e 18,03% sulla cifra eccedente € 100.000.

A tale corrispettivo dovrà essere aggiunta l'I.V.A. del 22% oltre a quella eventualmente dovuta sull'aggiudicazione (vedere di seguito paragrafo Imposta Valore Aggiunto).

Imposta Valore Aggiunto

L'I.V.A. dovuta dall'acquirente è pari al: 22% sul corrispettivo netto d'asta. Pertanto il prezzo finale sarà costituito dalla somma dell'aggiudicazione e di una percentuale complessiva del 25 % sui primi €100.000 e del 22% sulla cifra eccedente.

Lotti contrassegnati in catalogo

I lotti contrassegnati con (*) sono stati affidati da soggetti I.V.A. e pertanto assoggettati ad I.V.A. come segue:

22% sul corrispettivo netto d'asta e

22% sul prezzo di aggiudicazione.

In questo caso sul prezzo di aggiudicazione verrà calcolata una percentuale del 47% sui primi € 100.000 e del 44% sulla cifra eccedente.

VENDERE DA PANDOLFINI

Valutazioni

Presso gli uffici di Pandolfini CASA D'ASTE S.r.l. è possibile, su appuntamento, ottenere una valutazione gratuita dei Vostri oggetti.

In alternativa, potrete inviare una fotografia corredata di tutte le informazioni utili alla valutazione, in base alla quale i ns. esperti potranno fornire un valore di stima indicativo.

Mandato per la vendita

Qualora decidiate di affidare gli oggetti per la vendita, il personale Pandolfini Vi assisterà in tutte le procedure.

Alla consegna degli oggetti Vi verrà rilasciato un documento (mandato a vendere) contenente la lista degli oggetti, i prezzi di riserva, la commissione e gli eventuali costi per assicurazione, foto e trasporto.

Dovranno essere forniti un documento d'identità ed il codice fiscale per l'annotazione sui registri di P.S. conservati presso gli uffici Pandolfini.

Il mandato a vendere è con rappresentanza e pertanto Pandolfini CASA D'ASTE S.r.l. non si sostituisce al mandante nei rapporti con i terzi. I soggetti obbligati all'emissione di fattura riceveranno, unitamente al rendiconto, elenco dei nominativi degli acquirenti per procedere alla fatturazione.

Riserva

Il prezzo di riserva è l'importo minimo (al lordo delle commissioni) al quale l'oggetto affidato può essere venduto.

Detto importo è strettamente riservato e sarà tutelato dal Banditore in sede d'asta.

Qualora detto prezzo non venga raggiunto, il lotto risulterà invenduto.

Commissioni

Sui lotti venduti Pandolfini CASA D'ASTE S.r.l. applicherà una commissione del 13% (oltre ad I.V.A.) mediante detrazione dal ricavato.

Diritto di seguito

Il decreto Legislativo n. 118 del 13 febbraio 2006 ha introdotto il diritto degli autori di opere e di manoscritti, ed ai loro eredi, ad un compenso sul prezzo di ogni vendita, successiva alla prima, dell'opera originale, il c.d. "diritto di seguito".

Detto compenso è dovuto nel caso il prezzo di vendita non sia inferiore ad € 3.000 ed è così determinato

- a) 4% per la parte del prezzo di vendita compresa tra € 3.000 ed € 50.000;
- b) 3% per la parte del prezzo di vendita compresa tra € 50.000,01 ed € 200.000;
- c) 1% per la parte del prezzo di vendita compresa tra € 200.000,01 ed € 350.000;
- d) 0,5% per la parte del prezzo di vendita compresa tra € 350.000,01 ed € 500.000;
- e) 0,25% per la parte del prezzo di vendita superiore ad € 500.000.

Pandolfini Casa d'Aste è tenuta a versare il "diritto di seguito" per conto dei venditori alla Società italiana degli autori ed editori (SIAE)

Liquidazione del ricavato

Trascorsi circa 30 giorni dalla data dell'asta, e comunque una volta ultimate le operazioni d'incasso, provvederemo alla liquidazione, dietro emissione di una fattura contenente in dettaglio le commissioni e le altre spese addebitate.



OFFERTA SCRITTA
ABSENTEE BID

COMMISSIONE TELEFONICA
TELEPHONE BID

ARTE MODERNA E CONTEMPORANEA

9 GIUGNO 2015

OFFERTE ONLINE SU PANDOLFINI.COM

Cognome | *Surname* _____

Nome | *Name* _____

Ragione Sociale | *Company Name* _____

@EMAIL _____

Indirizzo | *Address* _____

Città | *City* _____ C.A.P. | *Zip Code* _____

Telefono Ab. | *Phone* _____

Cell. | *Mobile* _____

Fax _____

Cod. Fisc o Partita IVA | *VAT* _____

Banca | *Bank* _____

Il modulo dovrà essere inviato via fax: +39 055 244343, o via mail: info@pandolfini.it.

Il nostro ufficio confermerà tutte le offerte ricevute; nel caso non vi giungesse la conferma entro il giorno successivo, vi preghiamo di reinviare il modulo.

Le offerte dovranno pervenire presso Pandolfini Casa d'Aste entro 12 ore dall'inizio dell'asta.

Presa visione degli oggetti posti in asta, non potendo essere presente alla vendita, incarico con la presente la direzione di Pandolfini Casa d'Aste di acquistare per mio conto e nome i lotti sottodescritti fino alla concorrenza della somma a lato precisata oltre i diritti e spese di vendita.

Dichiaro di aver letto e di accettare i termini e le condizioni di vendita riportate in catalogo.

The form must be sent by fax: +39 055 244343, or by email: info@pandolfini.it

Our office will confirm all the offers received; in case you shouldn't receive confirmation of reception within the following day, please reforward the form.

Offers must be sent to Pandolfini Casa d'Aste within 12 hours before the beginning of the auction.

Having seen the objects included in the auction and being unable to be present during the sale, with this form I entrust Pandolfini Casa d'Aste to buy the following lots on my behalf till the sum specified next to them, in addition to the buyer's commission, is reached.

I declare that I have read and agree to the sale conditions written in the catalogue.

Il modulo dovrà essere accompagnato dalla copia di un documento di identità.

The form must be accompanied by a copy of an identity card.

| Lotto | Descrizione <i>Description</i> | Offerta scritta <i>Bid</i> |
|-------|----------------------------------|------------------------------|
| | | |
| | | |
| | | |
| | | |
| | | |
| | | |
| | | |
| | | |
| | | |
| | | |
| | | |
| | | |
| | | |
| | | |
| | | |
| | | |
| | | |
| | | |
| | | |

Data | *Date*

Firma | *Signature*

Cognome | Surname _____

Nome | Name _____

Ragione Sociale | Company Name _____

@EMAIL _____

Indirizzo | Address _____

Città | City _____

C.A.P. | Zip Code _____

Telefono Ab. | Phone _____

Fax _____

Cell. | Mobile _____

Cod. Fisc o Partita IVA | VAT _____

PAGAMENTO | PAYMENT

Assegno intestato a Pandolfini Casa d'Aste | Check to Pandolfini Casa d'Aste

Bonifico Bancario | Bank transfer to
Banca Monte dei Paschi di Siena
IBAN: IT25D0103002827000006496795 - BIC/SWIFT: PASC IT M1W40

VISA MASTERCARD

CARTA # | CARD # _____

Security Code _____

Data scadenza | Expiration Date _____

Firma | Signature _____

NUOVO | NEW RINNOVO | RENEWAL

**SEGNARE LE CATEGORIE DI INTERESSE
PLEASE CHECK THE CATEGORIES OF INTEREST**

ARREDI E MOBILI ANTICHI,
OGGETTI D'ARTE, PORCELLANE E MAIOLICHE € 120
FURNITURE, WORKS OF ART,
PORCELAIN AND MAIOLICA
3 Cataloghi | Catalogues

DIPINTI E SCULTURE DEL SEC XIX € 120
19TH CENTURY PAINTINGS AND SCULPTURES
3 Cataloghi | Catalogues

DIPINTI E SCULTURE ANTICHE € 120
OLD MASTER PAINTINGS AND SCULPTURES
3 Cataloghi | Catalogues

ARTE ORIENTALE | ASIAN ART € 80
2 Cataloghi | Catalogues

ARCHEOLOGIA | ANTIQUITIES € 50
2 Cataloghi | Catalogues

ARGENTI | SILVER € 120
MONETE E MEDAGLIE | COINS AND MEDALS
GIOIELLI E OROLOGI | JEWELRY AND WATCHES
3 Cataloghi | Catalogues

STAMPE E DISEGNI | PRINTS AND DRAWINGS € 60
LIBRI E MANOSCRITTI | BOOKS AND MANUSCRIPTS
2 Cataloghi | Catalogues

VINI | WINES € 80
3 Cataloghi | Catalogues

ARTE MODERNA E CONTEMPORANEA € 120
ARTI DECORATIVE DEL SEC XX E DESIGN
MODERN AND CONTEMPORARY ART
20TH CENTURY DECORATIVE ARTS AND DESIGN
6 Cataloghi | Catalogues

TOTALE | TOTAL €

RISPEDIRE ALL'UFFICIO ABBONAMENTI - PLEASE SEND THIS FORM BACK TO THE SUBSCRIPTION OFFICE

PANDOLFINI CASA D'ASTE Palazzo Ramirez Montalvo | Borgo degli Albizi, 26 | 50122 Firenze | Tel. +39 055 2340888-9 | Fax +39 055 244343 | info@pandolfini.it



PROSSIME ASTE

GIUGNO 2015

OTTOBRE 2015

ARTE ORIENTALE

16 GIUGNO 2015
Firenze

REPERTI ARCHEOLOGICI

23 GIUGNO 2015
Firenze

IMPORTANTI MAIOLICHE RINASCIMENTALI

1 OTTOBRE 2015
Firenze

CAPOLAVORI DA COLLEZIONI ITALIANE

1 OTTOBRE 2015
Firenze

Impaginazione: Studio A&C Comunicazione - Firenze

Stampa: Giunti Industrie Grafiche S.p.A., Prato

Fotografie: IndustrialFoto - Osmannoro (FI)



ART ASSICURAZIONI

L'arte di assicurare l'arte

Agenzia CATANI GAGLIANI - Firenze - Tel. 055.2342717



Banca Federico Del Vecchio

 Gruppo BancaEtruria

W E A L T H
M A N A G E M E N T

Viale Gramsci, 69 • Firenze • Tel. 055 20051

www.bancadelvecchio.it



ASSOCIAZIONE NAZIONALE CASE D'ASTE

BLINDARTE CASA D'ASTE

Via Caio Duilio 4d/10 - 80125 Napoli
tel. 081 2395261 - fax 081 5935042
www.blindarte.com
e-mail: info@blindarte.com

ASTE BOLAFFI - ARCHAION

Via Cavour 17/F - 10123 Torino
tel. 011 5576300 - fax 011 5620456
www.bolaffi.it
e-mail: aste@bolaffi.it

CAMBI CASA D'ASTE

Castello Mackenzie - Mura di S. Bartolomeo
16 - 16122 Genova
tel. 010 8395029 - fax 010 879482
www.cambiaste.com
e-mail: info@cambiaste.com

CAPITOLIUM ART

Via Carlo Cattaneo 55 - 25121 Brescia
tel. 030 48400 - fax 030 2054269
www.capitoliumart.it
e-mail: info@capitoliumart.it

EURANTICO

Loc. Centignano snc - 01039 Vignanello VT
tel. 0761 755675 - fax 0761 755676
www.eurantico.com
e-mail: info@eurantico.com

FARSETTIARTE

Viale della Repubblica (area Museo Pecci)
59100 Prato
tel. 0574 572400 - fax 0574 574132
www.farsettiarte.it
e-mail: info@farsettiarte.it

FIDESARTE ITALIA S.R.L.

Via Padre Giuliani 7 (angolo Via Einaudi) - 30174
Mestre VE - tel. 041 950354 - fax 041 950539
www.fidesarte.com
e-mail: info@fidesarte.com

INTERNATIONAL ART SALE S.R.L.

Via G. Puccini 3 - 20121 Milano
tel. 02 40042385 - fax 02 36748551
www.internationalartsale.it
e-mail: info@internationalartsale.it

MAISON BIBELOT CASA D'ASTE

Corso Italia 6 - 50123 Firenze
tel. 055 295089 - fax 055 295139
www.maisonbibelot.com
e-mail: segreteria@maisonbibelot.com

STUDIO D'ARTE MARTINI

Borgo Pietro Wuhner 125 - 25123 Brescia
tel. 030 2425709 - fax 030 2475196
www.martiniarte.it
e-mail: info@martiniarte.it

MEETING ART CASA D'ASTE

Corso Adda 11 - 13100 Vercelli
tel. 0161 2291 - fax 0161 229327-8
www.meetingart.it
e-mail: info@meetingart.it

GALLERIA PACE

Piazza San Marco 1 - 20121 Milano
tel. 02 6590147 - fax 02 6592307
www.galleriapace.com
e-mail: pace@galleriapace.com

PANDOLFINI CASA D'ASTE

Borgo degli Albizi 26 - 50122 Firenze
tel. 055 2340888-9 - fax 055 244343
www.pandolfini.com
e-mail: pandolfini@pandolfini.it

POLESCHI CASA D'ASTE

Foro Buonaparte 68 - 20121 Milano
tel. 02 89459708 - fax 02 86913367
www.poleschicasadaste.com
e-mail: info@poleschicasadaste.com

PORRO & C. ART CONSULTING

Via Olona 2 - 20123 Milano
tel. 02 72094708 - fax 02 862440
www.porroartconsulting.it
e-mail: info@porroartconsulting.it

SANT'AGOSTINO

Corso Tassoni 56 - 10144 Torino
tel. 011 4377770 - fax 011 4377577
www.santagostinoaste.it
e-mail: info@santagostinoaste.it

VON MORENBERG CASA D'ASTE

Via Malpaga 11 - 38100 Trento
tel. 0461 263555 - fax 0461 263532
www.vonmorenberg.com
e-mail: info@vonmorenberg.com

A.N.C.A. Associazione Nazionale delle Case d'Aste

REGOLAMENTO

Articolo 1

I soci si impegnano a garantire serietà, competenza e trasparenza sia a chi affida loro le opere d'arte, sia a chi le acquista.

Articolo 2

Al momento dell'accettazione di opere d'arte da inserire in asta i soci si impegnano a compiere tutte le ricerche e gli studi necessari, per una corretta comprensione e valutazione di queste opere.

Articolo 3

I soci si impegnano a comunicare ai mandanti con la massima chiarezza le condizioni di vendita, in particolare l'importo complessivo delle commissioni e tutte le spese a cui potrebbero andare incontro.

Articolo 4

I soci si impegnano a curare con la massima precisione

i cataloghi di vendita, corredando i lotti proposti con schede complete e, per i lotti più importanti, con riproduzioni fedeli.

I soci si impegnano a pubblicare le proprie condizioni di vendita su tutti i cataloghi.

Articolo 5

I soci si impegnano a comunicare ai possibili acquirenti tutte le informazioni necessarie per meglio giudicare e valutare il loro eventuale acquisto e si impegnano a fornire loro tutta l'assistenza possibile dopo l'acquisto.

I soci rilasciano, a richiesta dell'acquirente, un certificato su fotografia dei lotti acquistati.

I soci si impegnano affinché i dati contenuti nella fattura corrispondano esattamente a quanto indicato nel catalogo di vendita, salvo correggere gli eventuali refusi o errori del catalogo stesso.

I soci si impegnano a rendere pubblici i listini delle aggiudicazioni.

Articolo 6

I soci si impegnano alla collaborazione con le istituzioni pubbliche per la conservazione del patrimonio culturale italiano e per la tutela da furti e falsificazioni.

Articolo 7

I soci si impegnano ad una concorrenza leale, nel pieno rispetto delle leggi e dell'etica professionale.

Ciascun socio, pur operando nel proprio interesse personale e secondo i propri metodi di lavoro si impegna a salvaguardare gli interessi generali della categoria e a difenderne l'onore e la rispettabilità.

Articolo 8

La violazione di quanto stabilito dal presente regolamento comporterà per i soci l'applicazione delle sanzioni di cui all'art. 20 dello Statuto ANCA



ARTE ORIENTALE

ASTA 16 GIUGNO 2015
esposizione Milano
dal 21 al 24 maggio - orario 10-13/14-18
esposizione Firenze
dal 12 al 15 giugno - orario 10-13/14-19

ASTA LIVE SU PANDOLFINI.COM

CAPO DIPARTIMENTO MILANO
Thomas Zecchini
thomas.zecchini@pandolfini.it

Pandolfini
CASA D'ASTE dal 1924

BUDDHA, CINA,
DINASTIA MING, SEC. XVI- XVII
in bronzo dorato, alt. cm 40
poggiante su base in legno

Stima € 20.000/30.000



REPERTI ARCHEOLOGICI

ASTA 23 GIUGNO 2015
esposizione Firenze
dal 19 al 22 giugno
orario 10-13/14-19

CAPO DIPARTIMENTO
Neri Mannelli
neri.mannelli@pandolfini.it

Pandolfini
CASA D'ASTE dal 1924

CISTA VOTIVA ACHEMENIDE,
X-VIII SEC. A.C.
in argento sbalzato,
alt. cm 10,5 diam. 17,2
Stima € 60.000/70.000

ASTA LIVE SU PANDOLFINI.COM



IMPORTANTI MAIOLICHE RINASCIMENTALI

ASTA 1 OTTOBRE 2015
esposizione Firenze
dal 24 al 30 settembre 2015
orario 10-13/14-19

CAPO DIPARTIMENTO
Alberto Vianello
alberto.vianello@pandolfini.it

Pandolfini
CASA D'ASTE dal 1924

IMPORTANTE PIATTO,
CAFAGGIOLO, 1545-1550 CIRCA
maiolica policroma, diam. cm 40,5
Isritto e firmato sul retro
Stima € 90.000-120.000

ASTA LIVE SU PANDOLFINI.COM



Pandolfini
CASA D'ASTE dal 1924

CAPOLAVORI DA COLLEZIONI ITALIANE

ASTA 1 OTTOBRE 2015
esposizione Firenze
dal 24 al 30 settembre 2015
orario 10-13/14-19

CAPO DIPARTIMENTO
Lucia Montigiani
lucia.montigiani@pandolfini.it

Giovanni Boldini
(Ferrara 1842 - Parigi 1931)
SIGNORA ALLO SPECCHIO (DALLA MODISTA)
olio su tavola, cm 90x45,6
firmato in basso a destra

Stima € 150.000/200.000

ASTA LIVE SU PANDOLFINI.COM



CAPOLAVORI DA COLLEZIONI ITALIANE

ASTA 1 OTTOBRE 2015
esposizione Firenze
dal 24 al 30 settembre 2015
orario 10-13/14-19

CAPO DIPARTIMENTO
Ilaria Ciatti
Ilaria.ciatti@pandolfini.it

Pandolfini
CASA D'ASTE dal 1924

ROLEX COSMOGRAPH DAYTONA
REF. 6263, SERIALE 2'085'512,
QUADRANTE PAUL NEWMAN 'PANDA',
1970 CIRCA, IN ACCIAIO
Stima € 80.000/150.000

ASTA LIVE SU PANDOLFINI.COM



CAPOLAVORI DA COLLEZIONI ITALIANE

ASTA 1 OTTOBRE 2015
esposizione Firenze
dal 24 al 30 settembre 2015
orario 10-13/14-19

CAPO DIPARTIMENTO
Ilaria Ciatti
Ilaria.ciatti@pandolfini.it

Pandolfini
CASA D'ASTE dal 1924

BRACCIALE, ANNI '30, VAN CLEEF & ARPELS,
IN ORO BIANCO E DIAMANTI
per complessivi 20 ct circa, punzoni Van Cleef & Arpels
NY13403, g 46

Stima € 100.000/150.000

ASTA LIVE SU PANDOLFINI.COM



CAPOLAVORI DA COLLEZIONI ITALIANE

ASTA 1 OTTOBRE 2015
esposizione Firenze
dal 24 al 30 settembre 2015
orario 10-13/14-19

CAPO DIPARTIMENTO MILANO
Roberto Dabbene
roberto.dabbene@pandolfini.it

Pandolfini
CASA D'ASTE dal 1924

COPPIA DI FIASCHE, LONDRA,
1867, ARGENTIERE GEORGE FOX
in argento, alt. cm 42, g 5375
Stima € 8.000/10.000

ASTA LIVE SU PANDOLFINI.COM



CAPOLAVORI DA COLLEZIONI ITALIANE

ASTA 1 OTTOBRE 2015
esposizione Firenze
dal 24 al 30 settembre 2015
orario 10-13/14-19

CAPO DIPARTIMENTO
Neri Mannelli
neri.mannelli@pandolfini.it

Pandolfini
CASA D'ASTE dal 1924

TESTA DI AFRODITE, METÀ II SEC. D.C.
in marmo bianco, alt. cm 28,5

Stima € 40.000/60.000

ASTA LIVE SU PANDOLFINI.COM





PANDOLFINI.COM